

Anforderungen des Radverkehrs an den SPNV

Prof. Dr.-Ing. Christian Rudolph,
Stiftungsprofessor für Radverkehr
in intermodalen Verkehrsnetzen, TH Wildau



Anforderungen des Radverkehrs an den Schienen-Personen-Nahverkehr

Die Intermodale Verknüpfung braucht:



Anforderungen des Radverkehrs an den Schienen-Personen-Nahverkehr



Die Intermodale Verknüpfung braucht:
- Moderne angebotsorientierte Fahrradabstellanlagen

Anforderungen des Radverkehrs an den Schienen-Personen-Nahverkehr



Die Intermodale Verknüpfung braucht:

- Moderne angebotsorientierte Fahrradabstellanlagen
- Eine konsequente Barrierefreiheit

Anforderungen des Radverkehrs an den Schienen-Personen-Nahverkehr



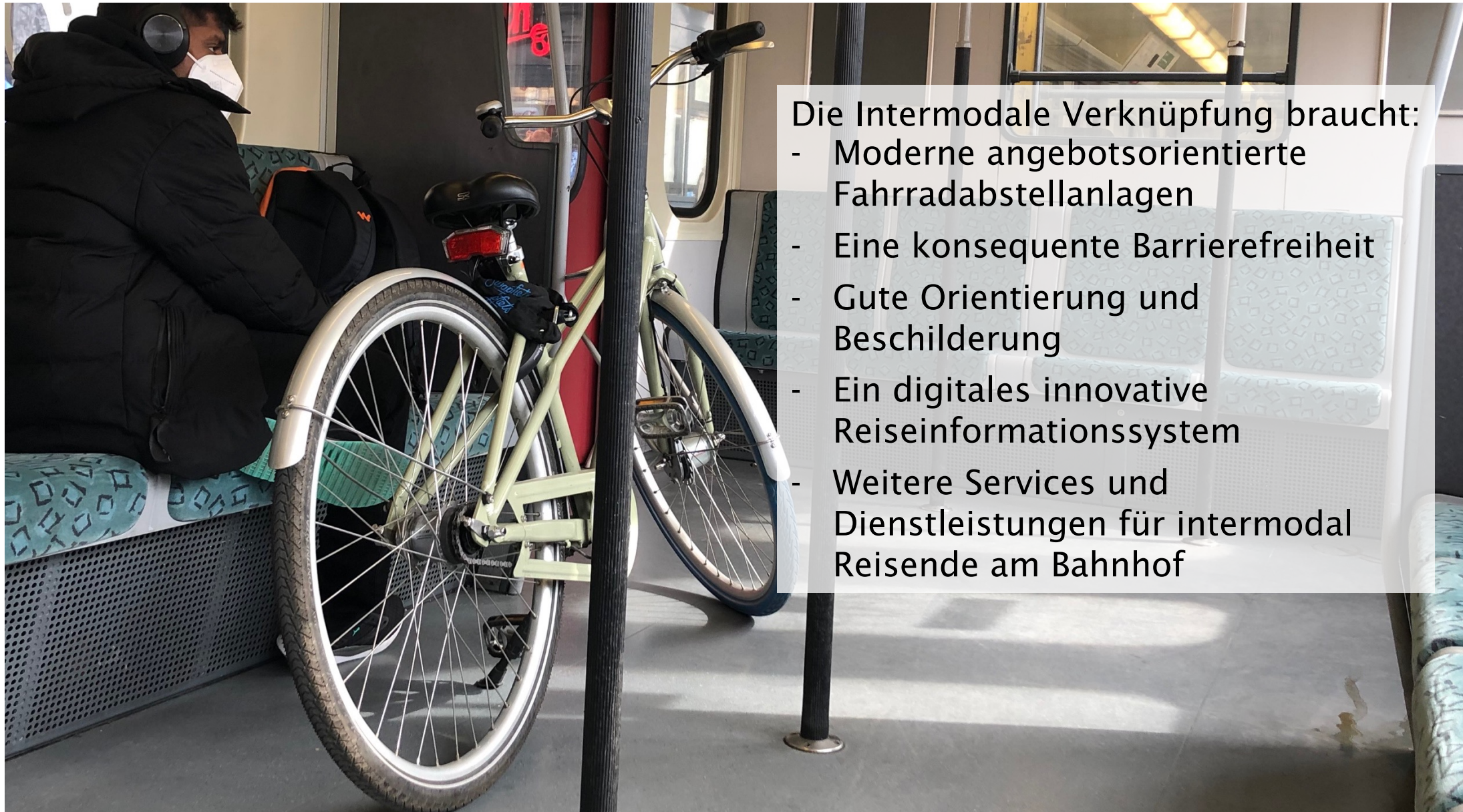
Die Intermodale Verknüpfung braucht:

- Moderne angebotsorientierte Fahrradabstellanlagen
- Eine konsequente Barrierefreiheit
- Gute Orientierung und Beschilderung

Anforderungen des Radverkehrs an den Schienen-Personen-Nahverkehr



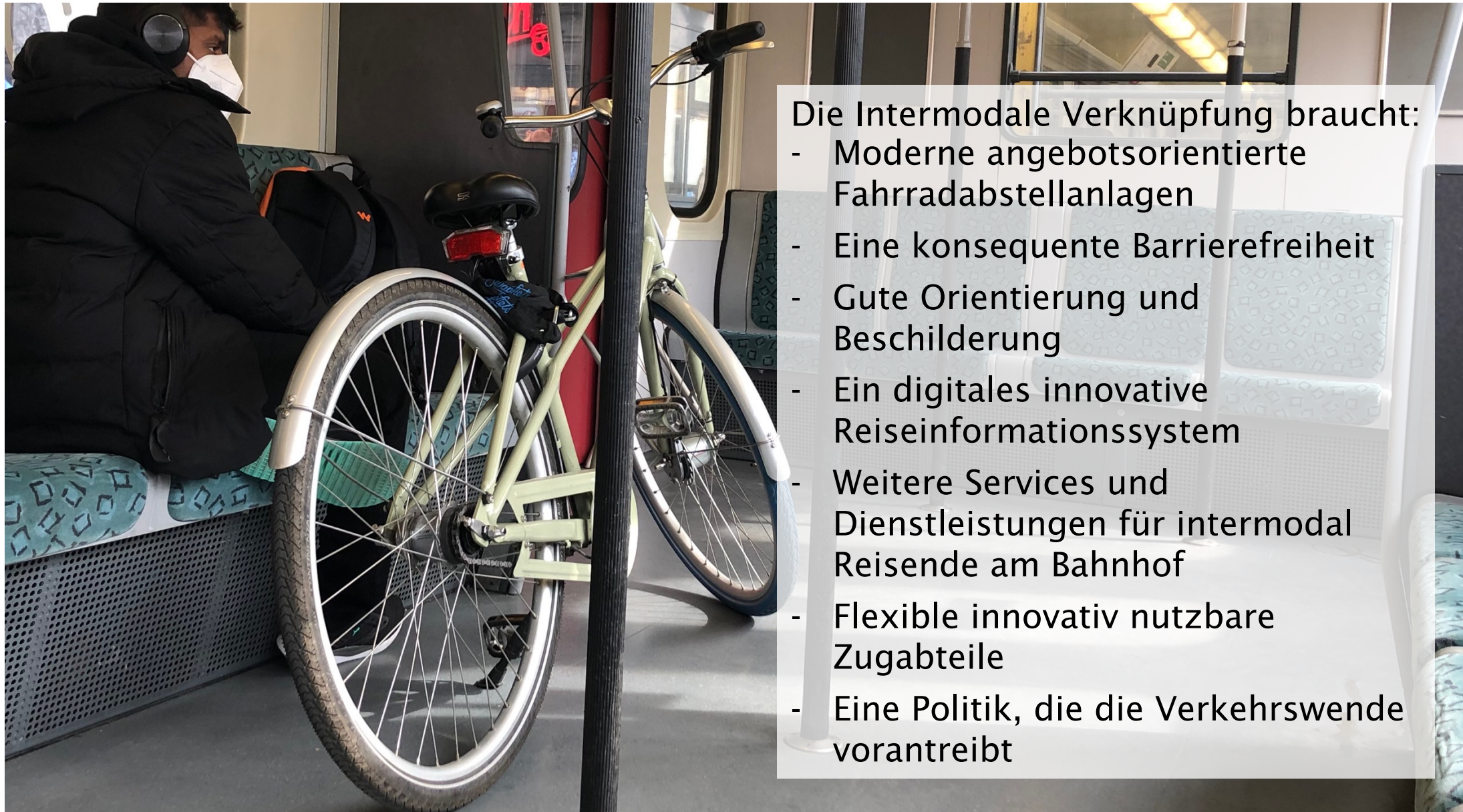
- Die Intermodale Verknüpfung braucht:
- Moderne angebotsorientierte Fahrradabstellanlagen
 - Eine konsequente Barrierefreiheit
 - Gute Orientierung und Beschilderung
 - Ein digitales innovative Reiseinformationssystem



- Die Intermodale Verknüpfung braucht:
- Moderne angebotsorientierte Fahrradabstellanlagen
 - Eine konsequente Barrierefreiheit
 - Gute Orientierung und Beschilderung
 - Ein digitales innovative Reiseinformationssystem
 - Weitere Services und Dienstleistungen für intermodal Reisende am Bahnhof



- Die Intermodale Verknüpfung braucht:
- Moderne angebotsorientierte Fahrradabstellanlagen
 - Eine konsequente Barrierefreiheit
 - Gute Orientierung und Beschilderung
 - Ein digitales innovative Reiseinformationssystem
 - Weitere Services und Dienstleistungen für intermodal Reisende am Bahnhof
 - Flexible innovativ nutzbare Zugabteile



- Die Intermodale Verknüpfung braucht:
- Moderne angebotsorientierte Fahrradabstellanlagen
 - Eine konsequente Barrierefreiheit
 - Gute Orientierung und Beschilderung
 - Ein digitales innovative Reiseinformationssystem
 - Weitere Services und Dienstleistungen für intermodal Reisende am Bahnhof
 - Flexible innovativ nutzbare Zugabteile
 - Eine Politik, die die Verkehrswende vorantreibt