

Verkehrswissenschaftliches Kolloquium Wildau

Hiermit lade ich Sie recht herzlich zum

X. Verkehrswissenschaftlichen Kolloquium Wildau

am **10. Oktober 2019** um **15:00 Uhr**
im Raum 16-2034

mit folgendem Titel und folgender Referentin ein:

Innovative Lösungen für die Herausforderung der Schnellebigkeit von Infrastrukturdaten

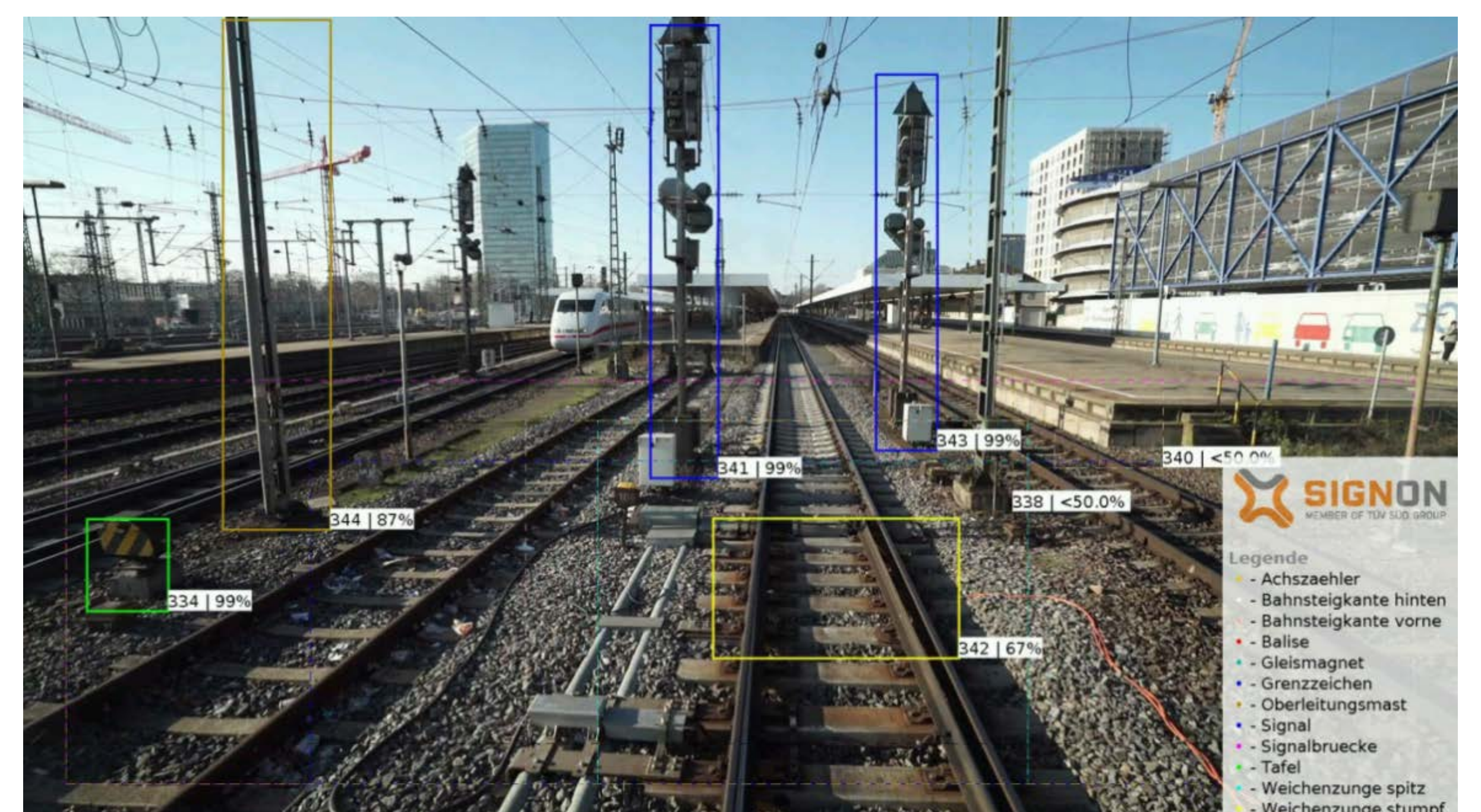
Alexandra Grefe

(Fachgruppenleiterin Railway Infrastructure Analysis, SIGNON Deutschland GmbH)



Kurzfassung:

Bahn-Infrastruktur ist nicht statisch, sondern verändert sich stetig durch Umbaumaßnahmen, Verschleiß oder Installation neuer Technologien. Die Einführung des Zugsicherungssystems ETCS, die Digitale Schiene oder autonom fahrende Züge – für all diese derzeitigen Initiativen ist eine aktuelle digitale Datenbasis unerlässlich. SIGNON hat mit SATengine ein mobiles Messsystem entwickelt, um Inkonsistenzen zwischen den Datenbeständen aufzuzeigen und aufzulösen. Durch den Einsatz von Künstlicher Intelligenz zur automatischen Objekterkennung sowie die Nutzung von Geografischen Abgleichsverfahren (GIS) soll der Prozess der Datenaktualisierung zukünftig schneller und kostengünstiger werden.



Die Teilnahme am Kolloquium ist ohne Anmeldung möglich.

Ich freue mich auf Ihr Kommen.

Martin Lehnert