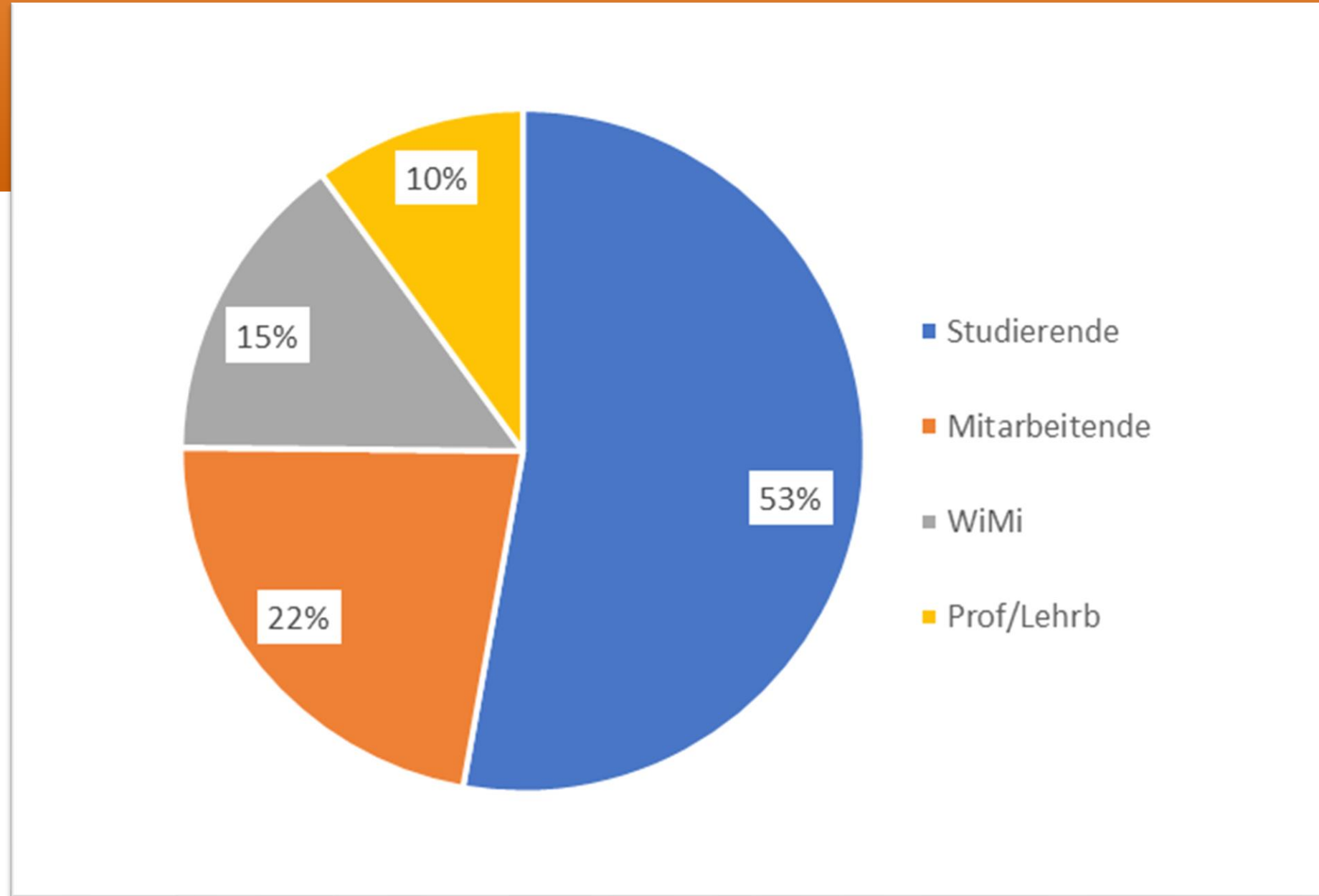


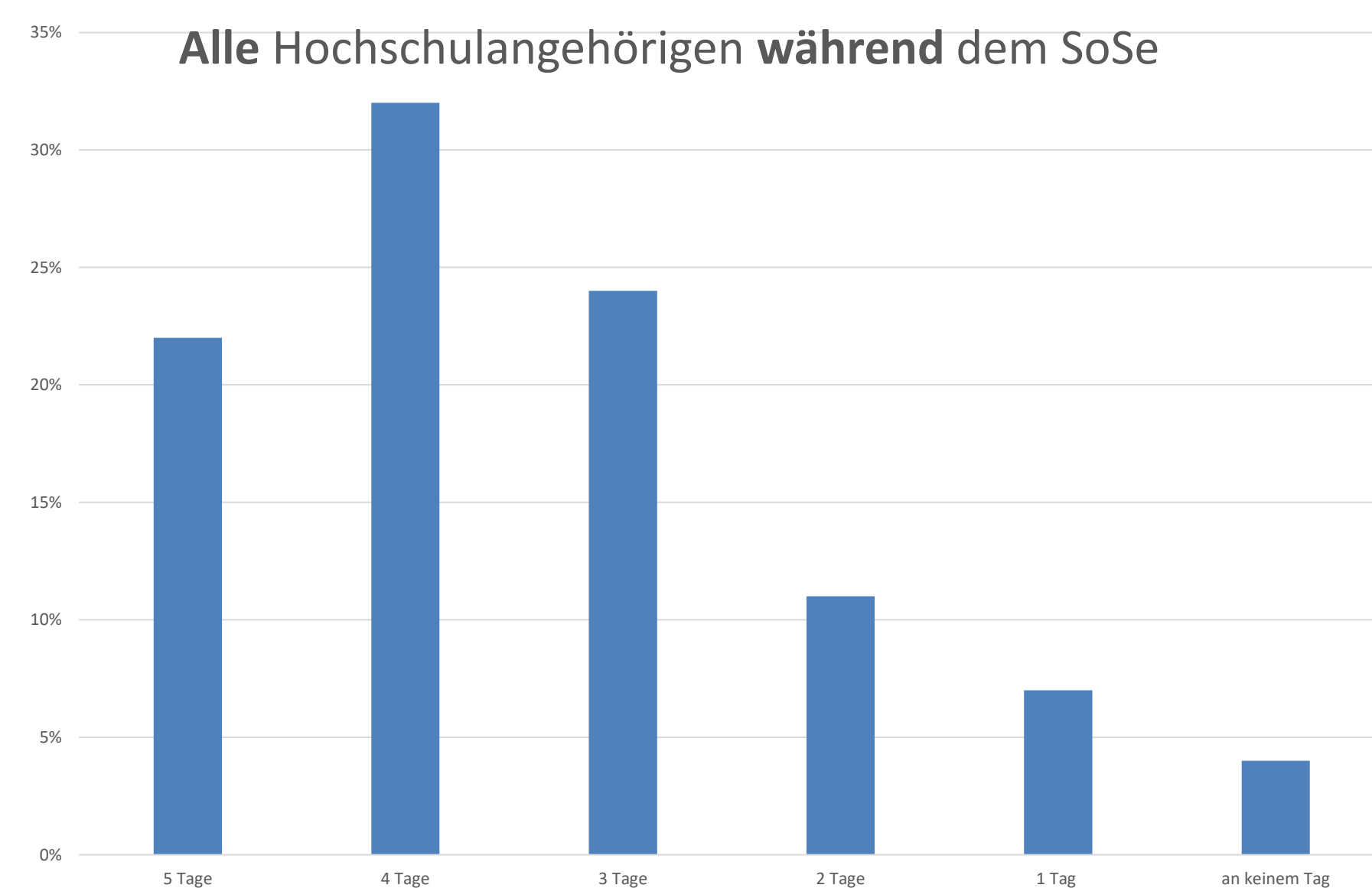
„Wie pendeln Sie zur TH Wildau?“

Wann? 28. Juni bis 9. Juli 2024
Was? Pendelverhalten während dem SoSe 2024
Wer? 657 haben die Umfrage begonnen
 482 haben die Umfrage beendet
 davon haben 70 % die Freitextfelder genutzt



Pendelhäufigkeit in der Woche

- 50 % der Studierenden sind 4 Tage in der Woche auf dem Campus
 - 50 % der nicht-wiss. Mitarbeitenden sind 5 Tage in der Woche auf dem Campus

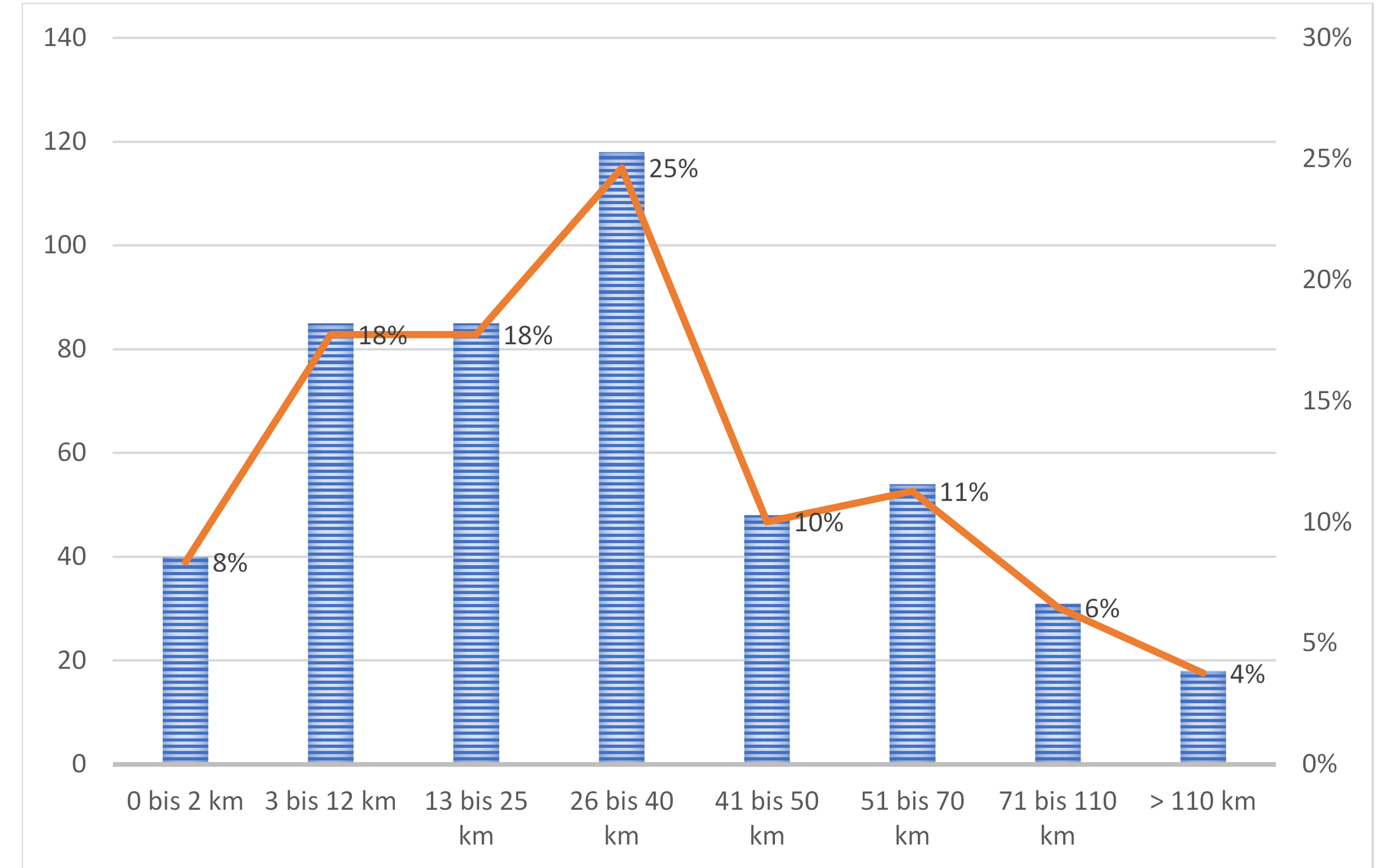


Ziele der Mobilitätsumfrage:

- Vielfalt der Mobilitätsentscheidungen abbilden
- Potential für Veränderungen identifizieren
zwecks langfristiger Einsparung von Treibhausgasemissionen
- Kultur der Nachhaltigkeit fördern
Empfehlung der Hochschulrektorenkonferenz

Entfernungen zur TH Wildau in km

→ können Sie Ihren Wohnort zuordnen?



Dauer der Pendelreisen:

Auto: zwischen 5 und 180 Minuten am häufigsten: 20-30 Minuten
 ÖPNV: zwischen 10 und 120 Minuten am häufigsten: 60 Minuten
 Fahrrad: zwischen 3 und 45 Minuten am häufigsten: 15 Minuten

Gründe für die Wahl des Transportmittels:

finanziell günstigstes Transportmittel*	45 %
beste Wahl für die Umwelt	35 %
unabhängig vom Wetter	30 %
größte Zeitersparnis*	26 %
keine andere Alternative	20 %
bequemstes Transportmittel*	23 %
zuverlässigstes Transportmittel*	19 %

* Unterschiedliche Definitionen:

„Es ist deutlich **entspannter** mit dem eigenen Fahrzeug zur Hochschule zu pendeln als abhängig zu sein von den öffentlichen Verkehrsmitteln.“

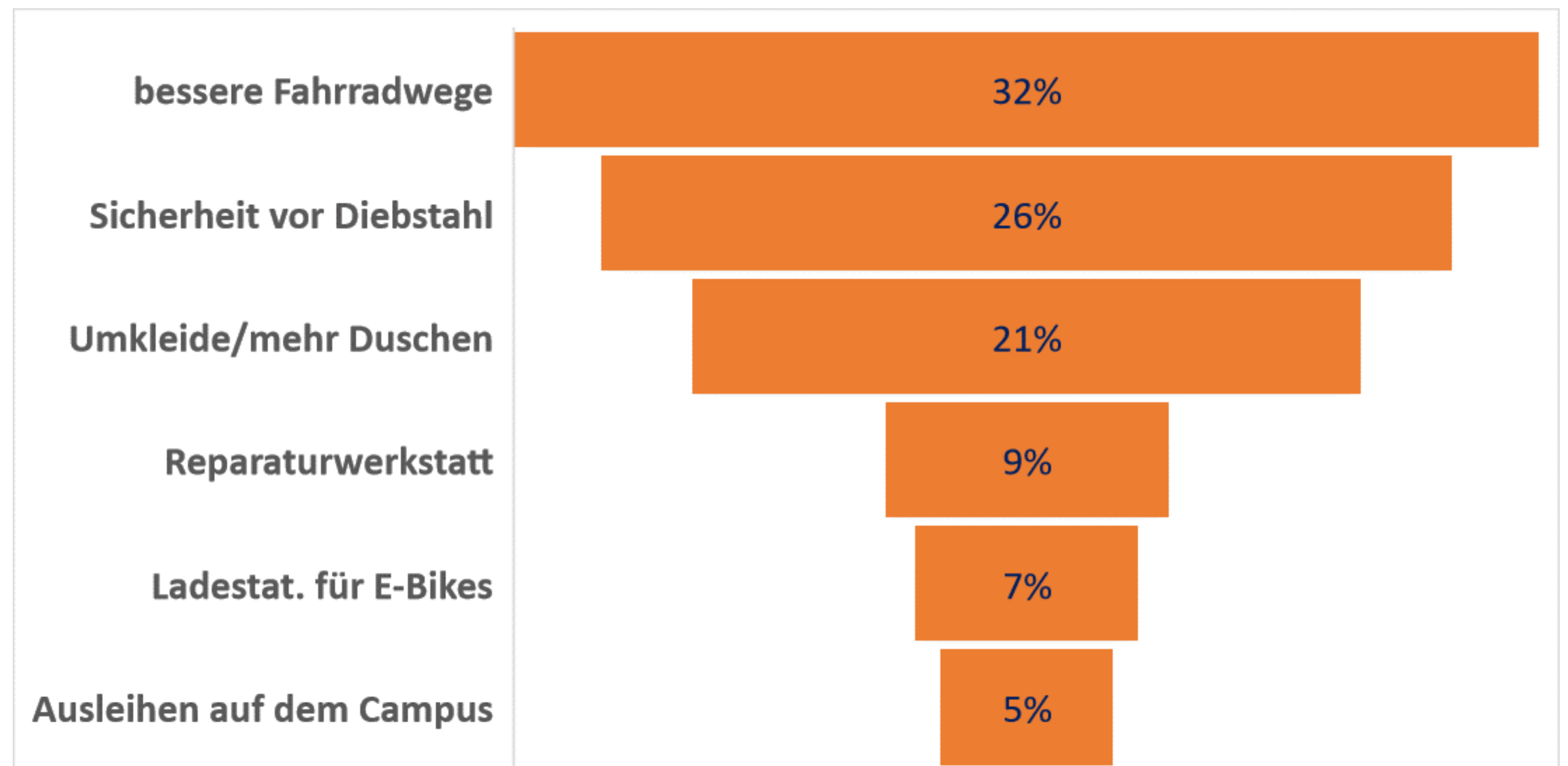
„Trotz der immer wieder vorkommenden Probleme mit der S-Bahn, ist dies für mich die Variante, die ich am **entspanntesten** finde.“

„Ich würde lieber mit dem Auto fahren, aber es gibt immer Staus auf der Stadtautobahn, so dass ich lieber die völlig unzuverlässige S-Bahn nutze, als im Stau zu stehen.“

„Wenn ich schon ein Semesterticket kriege, nutze ich es auch.“

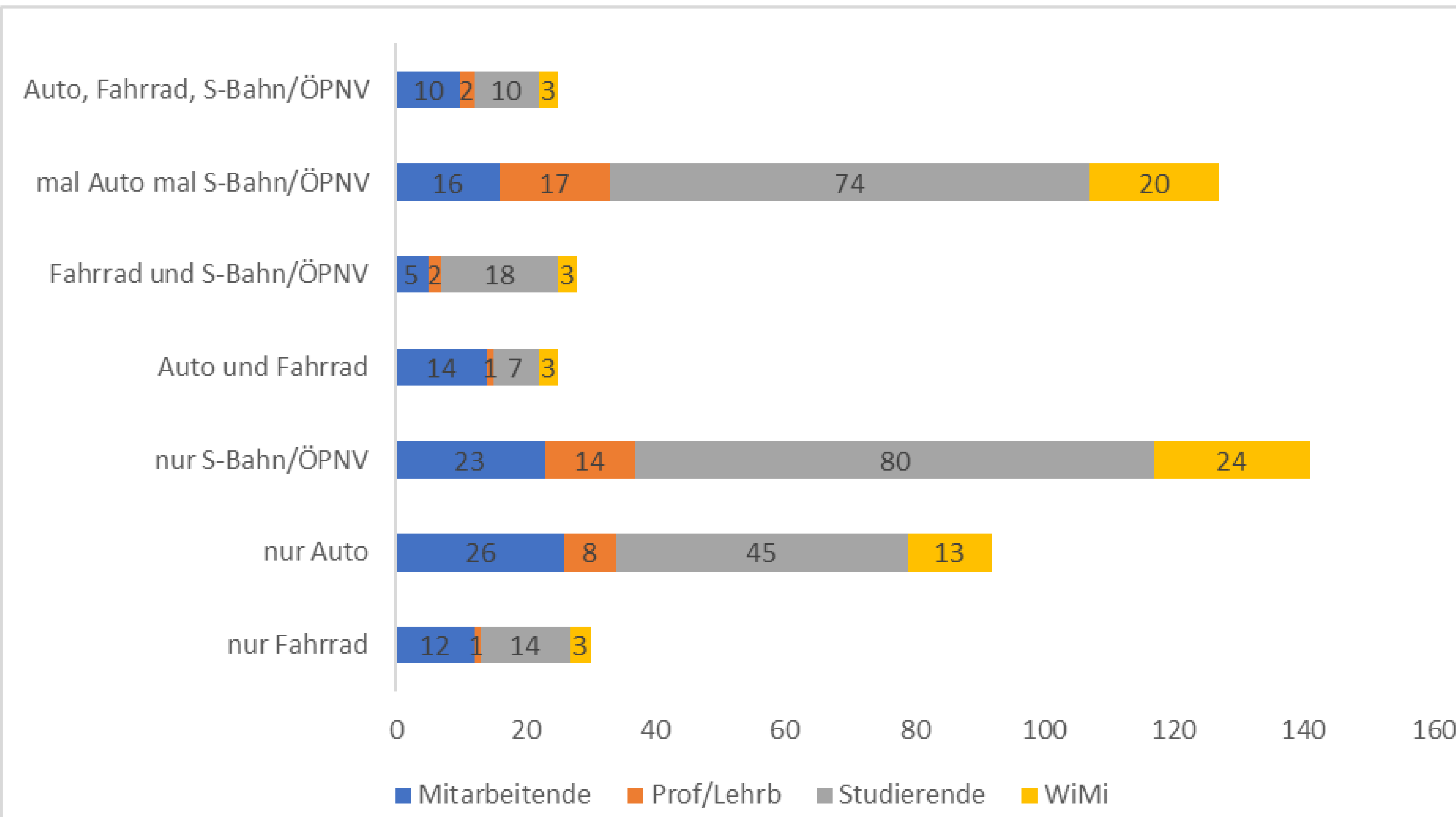
Interesse am Pendeln mit Fahrrad (N=489)

6 % pendeln ausschließlich mit Fahrrad; für 62 % ist Fahrrad keine Option; andere TN würden häufiger mit dem Fahrrad pendeln, wenn...



Wahl des Transportmittels (N=479)

56 % nutzen nur 1 Transportmittel: entweder ÖPNV oder Auto oder Fahrrad
 38 % wechseln zwischen 2 Transportmitteln: z.B. mal Fahrrad, mal Auto
 5 % wechseln zwischen allen 3 Transportmitteln, um zur TH Wildau zu kommen



Interesse an E-Auto Anschaffung (N=495)

8 % der Befragten fahren bereits E-Auto
 38 % der Befragten würden unter keiner der genannten Konditionen ein E-Auto anschaffen
 Hinweis Umfrage hat nicht nach Interesse an Leasingangebote gefragt

54 % der Befragten wählten →

