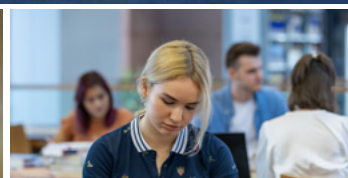




» Ihr leichter Einstieg ins Studium «



# INFORMATIONEN ZUM STUDIENSTART 2024/25



Praktische **Hinweise** und  
**Orientierungshilfen** für Studierende  
[th-wildau.de/studienorganisation](https://th-wildau.de/studienorganisation)



Interaktiver Campusplan: [icampus.th-wildau.de/map](http://icampus.th-wildau.de/map)  
Stand: 04/2024

- Halle 10** Hochschulbibliothek, Mensa
- Haus 13** Zentrum für Internationale Angelegenheiten, Service Zentrum Lernen und Lehre, Sachgebiet Immatrikulation und Prüfungen, Eventmanagement, Marketingkommunikation, Zentrum für Forschung und Transfer, Career Service, Hochschulsport, Hochschulleitung, Hochschulverwaltung, Aufenthalts- und Kommunikationsraum "TreffPunkt", Chipkartenterminal, Familien-Service-Büro, Hochschulrechenzentrum und Supportcenter, Kopierwerkstatt, Seminarräume, Kursraum Hochschulsport, Briefkästen
- Halle 14** Fachbereich Ingenieur- und Naturwissenschaften (INW), Großer Hörsaal, Seminarräume, Labore
- Haus 15** Labore, Seminarräume, Chipkartenterminal
- Haus 16** Kindertagespflege „Campolino“, Labore Hörsäle, Seminarräume, ViNN:Lab Maker Space
- Halle 17** Audimax, Chipkartenterminal, Hörsäle, Seminarräume
- Haus 19** Dekanat Fachbereich Ingenieur- und Naturwissenschaften, Studierendenrat, Studierendenparlament, Studentenklub „Olymp“, Kita „Die wilde 19“
- LOK21** Zentrum für Studium und Lehre, Zentrum für Hochschulkommunikation, Startup-Center, Co-Working-Space
- Haus 100** Dekanat Fachbereich Wirtschaft, Informatik, Recht, Sprachenzentrum, Hörsäle, Mediothek, Seminarräume

# INFORMATIONEN ZUM STUDIENSTART 2024/25

1. Auflage (07/2024)





## LIEBE STUDIERENDE,

schön, dass Sie sich für ein Studium bei uns an der TH Wildau entschieden haben.

Als Hochschule für Angewandte Wissenschaften ermöglichen wir Ihnen, praxisorientierte Kompetenzen und Future Skills auf höchstem akademischen Niveau zu erwerben. Unsere Professorinnen und Professoren sowie unsere Mitarbeiterinnen und Mitarbeiter werden ihr Bestes tun, um Sie auf Ihre berufliche Zukunft vorzubereiten und Ihnen die „Spielräume für Innovationen“ zu ermöglichen, die unsere Hochschule so besonders machen.

Unsere Hochschule ist ein Ort des gemeinsamen Lernens und des persönlichen Austauschs. Gute Ideen, fachübergreifende Vernetzung und wertschätzende Zusammenarbeit sind sehr wichtig, um die großen gesellschaftlichen Herausforderungen unserer Zeit zu bewältigen – seien es Klimawandel, Digitalisierung oder Mobilität.

Mit den Profillinien „Mit Technologie Gesellschaft verantwortungsvoll verändern“, „Management agil gestalten“ und „Räume für kreatives Lernen öffnen“ unseres Strategieprozesses ([th-wildau.de/strategie2030](https://th-wildau.de/strategie2030)) wollen wir gemeinsam unsere Hochschule fit für die Zukunft machen.

Unsere Vision ist „Gemeinsam die Zukunft für eine lebenswerte Gesellschaft zu gestalten“. Dazu wollen wir neben Digitalisierung, Internationalisierung und Nachhaltigkeit auch Themen wie „Diversität und Inklusion“ fest in die DNA unserer Hochschule integrieren.

An unserer Hochschule stehen Sie, die Studierenden, auch künftig im Mittelpunkt. Machen Sie mit und beteiligen Sie sich am Campusleben und in der Selbstverwaltung an der TH Wildau. Wir brauchen Ihre Stimme, damit die Gestaltung unserer Hochschule gemeinsam gelingt.

Weitere Informationen rund ums Studium finden Sie auf der Website ([th-wildau.de/studienbegleitung](https://th-wildau.de/studienbegleitung)) sowie auf den entsprechenden Kanälen der Campus-App Unidos Wildau.

### Einen guten Start, viel Erfolg und Freude beim Studieren wünschen

**Prof. Dr. Ulrike Tippe**  
Präsidentin

**Prof. Dr. Rainer Stollhof**  
Vizepräsident für Studium und Lehre

**ZUM STUDIENBEGINN 8**

Aufenthaltstitel	10
E-Mail-Adresse	10
Hochschulaccount	10
Hochschulausweis (Chipkarte)	11
Immatrikulationsbescheinigung	12
Präsenztage (nur berufsbegleitendes Studium)	12
SB-Portal	12
Semesterticket	12
Stunden- & Raumplanung	13
Vorlesungszeiten	13
Wlan	13

**IM STUDIUM 14**

Bibliotheksnutzung	16
E-Learning-Nutzung des Moodle-Kursraumes	18
Jahresplaner 2024/2025	19
Online studieren	26
Prüfungen	28
Rückmeldung zum nächsten Semester	30
Semesterzeiten	30

**UNTERSTÜTZUNGSANGEBOTE 32**

Studienorganisation	34
Inhaltliche und methodische Unterstützung im Studium	35
Sprachen und internationales	36
Unterstützung im Studienalltag	37
Antidiskriminierungsbeauftragte	38
Auslandsaufenthalt im Studium	38
BAföG	39
Fremdsprachen	40
Gleichstellungsbeauftragte	41
Hochschulrechenzentrum/HRZ-Supportcenter	41
Konfliktberatungsstelle	41
Mathematik – Materialien und Beratung	42
Motivation im Selbststudium	42
Psychosoziale Beratung	43
Sachgebiet Immatrikulation und Prüfungen	44
Studienvorbereitungskurse	44
Studieren mit Kind	45
Wohnen	46

**MEINE HOCH-SCHULE 48**

Die TH Wildau in Kürze	50
Präsidium	50
Gremien	52
Studierendenvertretung	53
<b>Fachbereiche im Detail</b>	<b>55</b>
Ingenieur- und Naturwissenschaften	57
Wirtschaft, Informatik, Recht	61

**HOCHSCHUL-SERVICES UND ANGEBOTE 64**

Alumni-Service	66
Anträge & Ordnungen	66
Aufenthaltsraum „TreffPunkt“	66
Ethikkommission	66
Förderung Kultur- & Sozialprojekte	66
Fundbüro	67
Gesunde Hochschule	67
Gesundheitsbotschafter:innen	67
Gesundheitscoach	68
Hochschulkommunikation	68
Hochschulsport	69
Internet im Wohnheim	70
Infopoint Studienberatung	70
Kopierwerkstatt	70
Leistungsnachweis	72
Lernräume	72
Mitarbeitendensuche	72
Mensa	72
Nextcloud – die private Cloud an der TH Wildau	73
Opp:Lab – Coworkingspace der TH Wildau	74
Postfächer	75
Raum der Stille	75
Sprechzeiten	75
Startup Center	75
Studierendenklub „OLYMP“	77
Studieren mit Behinderung oder chronischer Krankheit	77
Termin- & Veranstaltungskalender	77
TK-Lounge	77
Unfälle	78
unidos Wildau – die Campus-App	79
ViNN:Lab – MakerSpace der TH Wildau	79
Weiterbildungsangebote des TWZ e. V.	80



# ZUM STUDIEN- BEGINN

Für einen bestmöglichen Studienstart bietet die TH Wildau ihren Erstsemesterinnen und Erstsemestern eine Vielzahl von Möglichkeiten zur individuellen Vorbereitung an.

Die nachstehenden Informationen und Checklisten geben Ihnen einen Überblick über Angebote und Services, die Ihnen den Einstieg ins Studium erleichtern werden.



## AUFENTHALTSTITEL & VISUM

Als Austausch- oder Vollzeitstudierender aus einem Land, welches kein Mitglied der Europäischen Union ist, benötigen Sie ein Visum für die Einreise nach Deutschland. Sie müssen ein Studentenvisum oder ein Studienbewerbervisum beantragen, da jedes deutsche Visum an einen bestimmten Aufenthaltswitzweck gebunden ist. Reisen Sie bitte nicht mit einem Touristenvisum ein, da dies in Deutschland nicht zu einer Aufenthaltserlaubnis umgewandelt werden kann!

Hinweis: Staatsangehörige von Australien, Israel, Japan, Kanada, Neuseeland, Südkorea, den Vereinigten Staaten von Amerika, Andorra, Brasilien, El Salvador, Honduras, Monaco und San Marino benötigen für die Einreise nach Deutschland zu Studienzwecken kein Visum und können die erforderliche Aufenthaltserlaubnis zu Studienzwecken nach der Einreise in Deutschland erhalten.

### Ansprechperson:

Simon Devos-Chernova, M.A.

📍 Haus 13, Raum 033

☎ +49 (0) 33 75 / 508 386

✉ [simon.devos@th-wildau.de](mailto:simon.devos@th-wildau.de)

## E-MAIL-ADRESSE

Mit Ihrem Hochschulaccount können Sie nicht nur das Campus- netz und andere Dienste nutzen, Sie erhalten automatisch eine E-Mail-Adresse mit der Endung „@th-wildau.de“. Ihre E-Mails können Sie entweder im Browser unter [webmail.th-wildau.de](mailto:webmail.th-wildau.de) oder in einem E-Mail-Client Ihrer Wahl auf Ihrem Laptop/PC abrufen.

**Das Studium betreffende Informationen werden ausschließlich an diese Adresse verschickt; bitte überprüfen Sie daher regelmäßig Ihre Nachrichten.**

**Alle Informationen zur Einrichtung und den Zugriff auf Ihre Mailadresse erhalten Sie auf den Seiten des Hochschulrechenzentrums ([www.th-wildau.de/hrz](http://www.th-wildau.de/hrz)) oder im Supportcenter.**

📍 Haus 13, Raum 13-150

☎ +49 (0) 33 75 / 508 800

✉ [supportcenter@th-wildau.de](mailto:supportcenter@th-wildau.de)

## HOCHSCHULACCOUNT

Mit Ihrer Bewerbung an der TH Wildau ist für Sie ein Hochschulaccount erstellt worden. Für den Erhalt Ihres persönlichen Accounts und Ihrer E-Mail-Adresse drucken Sie sich bitte den Account-Brief im Online-Portal der TH Wildau aus. Dieser Account mit Ihrem Benutzernamen und Ihrem Passwort ermöglicht Ihnen nicht nur die Nutzung des Online-Portals der TH Wildau ([thonline.th-wildau.de](http://thonline.th-wildau.de)), sondern auch den Zugang zu einer Vielzahl an Diensten der Hochschule (E-Mail, Campus App etc.).

Im Online-Portal der TH Wildau (zugänglich von der Startseite unter der Rubrik „Im Studium“ oder direkt unter [thonline.th-wildau.de](http://thonline.th-wildau.de)) können Sie u.a.

- Ihren Account-Brief ausdrucken (zu Beginn des Studiums)
- Ihren Hochschulaccount verwalten
- Ihre Immatrikulationsbescheinigung ausdrucken
- Ihre Adresse und Telefonnummer ändern
- Rechnungen einsehen
- Ihre Studienbescheinigung abrufen
- Ihre Notenübersicht abrufen

## HOCHSCHULAUSSWEIS (CHIPKARTE)

Nach Abschluss der Immatrikulation erhalten die Studierenden den Hochschulausweis in Form einer Chipkarte. Sie verfügt über mehrere Funktionen und sollte im Studienalltag stets mitgeführt werden.

### Der Hochschulausweis dient als:

- Studierendenausweis
- Bibliotheksausweis
- Zugang zum Parkplatz
- Zugang zum Eltern-Kind-Zimmer
- Zugang zu Räumen mit Offline-Schließzylindern
- 24/7-Zugang zur Bibliothek (die Freischaltung für den 24/7-Zugang muss in der Hochschulbibliothek beantragt werden)
- bargeldloses Zahlungsmittel (z.B. in der Mensa) sowie als Kopierkontingent (*gilt nur für studentische Mitarbeiterinnen und Mitarbeiter*)

Um bargeldlos mit der Chipkarte zahlen zu können, müssen Sie die Karte aufladen. Aufladestationen: mit Bargeld oder einer EC-Karte (Giro-Karte) im Eingangsbereich der Mensa (rechte Seite), Eingangsbereich Haus 13 und Halle 17 sowie zwischen den Räumen 16-1064 und 16-1065; mit EC-Karte im Eingangsbereich der Mensa sowie im Kopierraum der Bibliothek.

Der Hochschulausweis ist nach jeder Rückmeldung von den Studierenden zu aktualisieren. Nutzen Sie dazu eine der Validierungsstationen (Haus 13, 15, 16 oder Halle 17). Dies gilt nicht für Studierende der berufbegleitenden Studiengänge Betriebswirtschaftslehre (BFG) und Wirtschaftsingenieurwesen (WFG).

### Verlust oder Defekt:

Ist Ihnen der Hochschulausweis abhandengekommen oder funktionsunfähig, zeigen Sie den Verlust oder Defekt umgehend im Servicepunkt Semesterticket an oder schicken Sie eine E-Mail an [wicka@th-wildau.de](mailto:wicka@th-wildau.de).

### Servicepunkt Semesterticket:

📍 Haus 13, Raum 13-139

☎ +49 (0) 33 75 / 508 393 oder +49 (0) 33 75 / 508 395

✉ [semestergebuehren@th-wildau.de](mailto:semestergebuehren@th-wildau.de)

### Weitere Informationen zum Hochschulausweis finden Sie unter:

🖨 [th-wildau.de/chipkarte](http://th-wildau.de/chipkarte)

## IMMATRIKULATIONS-/ STUDIENBESCHEINIGUNG

Eine Immatrikulationsbescheinigung und/oder Studienbescheinigung für das aktuelle Semester können Sie sich jederzeit im Online-Portal der TH Wildau ausdrucken.

📄 [thonline.th-wildau.de](https://thonline.th-wildau.de) > Mein Studium > Studienservice > Bescheide/Bescheinigungen

## PRÄSENZTAGE (nur berufsbegleitendes Studium)

Die Präsenztage für das Wintersemester 2024/2025 der berufsbegleitenden Studiengänge Betriebswirtschaftslehre (BFG) und Wirtschaftsingenieurwesen (WFG) sind auf der Webseite zu finden. Zusätzlich findet für den Studiengang Betriebswirtschaftslehre eine Woche Blockunterricht statt. Dafür können Sie bei Ihrem Arbeitgeber Bildungsurlaub beantragen. Das entsprechende Formular zur Beantragung stellt Ihnen das Sachgebiet Immatrikulation und Prüfungen aus. Bitte beachten Sie, dass Sie spätestens sechs Wochen vor Beginn des Bildungsurlaubes diesen bei Ihrem Arbeitgeber beantragen müssen und rechtzeitig im Sachgebiet Immatrikulation und Prüfungen anfragen.

## SB-PORTAL (Selbstbedienungsportal des Hochschulrechenzentrums)

Im SB-Portal können Sie u.a. das Passwort für Ihren Hochschulaccount ändern.

📄 [sp.th-wildau.de/sbportal](https://sp.th-wildau.de/sbportal)

## SEMESTERTICKET

Für die Verlängerung der Gültigkeit des Hochschulausweises nutzen Sie bitte die Validierungsstationen in den Häusern 13, 15 und 16 (zwischen den Räumen 16-1064 und 16-1065) sowie in Halle 17. Voraussetzung ist, dass die Rückmeldegebühr fristgerecht eingezahlt und sich somit erfolgreich für das kommende Semester zurückgemeldet haben.

Bei Fragen zur Rückerstattung der Beiträge der Semestergebühren wenden Sie sich bitte an den Servicepunkt Semestergebühren. Das Deutschlandsemesterticket wird ausschließlich über die App gebucht. Der Gültigkeitsbereich ist vertraglich zwischen dem Studierendenrat (StuRa) der TH Wildau und dem VBB geregelt. Bei Rückfragen wenden Sie sich bitte an den Studierendenrat ([stura@th-wildau.de](mailto:stura@th-wildau.de))

### Servicepunkt Semesterticket:

📍 Haus 13, Raum 13-139  
☎ +49 (0) 33 75 / 508 393 oder +49 (0) 33 75 / 508 395  
✉ [semestergebuehren@th-wildau.de](mailto:semestergebuehren@th-wildau.de)

### Hilfe zur Benutzung der Validierungsstationen finden Sie unter:

📄 [th-wildau.de/chipkarte](https://th-wildau.de/chipkarte)

### oder im Supportcenter:

📍 Haus 13, Raum 13-150  
☎ +49 (0) 33 75 / 508 800  
✉ [supportcenter@th-wildau.de](mailto:supportcenter@th-wildau.de)

## STUNDEN- & RAUMPLANUNG

Das Stundenplanteam erstellt in Zusammenarbeit mit den Studiengang- sprecherinnen und Studiengangsprechern die Stundenpläne, informiert über Prüfungstermine und ist für die Vergabe von Räumen zuständig.

Der Stundenplan der Seminargruppen der einzelnen Studiengänge wird spätestens zwei Wochen vor dem nächsten Semester auf der Webseite veröffentlicht. Dieser gilt für ein Semester und die darauf folgenden Prüfungen.

### Weitere Informationen finden Sie hier:

📄 [th-wildau.de/stundenplan](https://th-wildau.de/stundenplan)

## VORLESUNGSZEITEN

### Wintersemester 2024/25

- **Vorlesungsbeginn:** Montag, 23. September 2024
- **Berufsbegleitendes Studium:** Samstag, 21. September 2024
- **Vorlesungsende:** Samstag, 18. Januar 2025
- **Prüfungszeit:** 20. Januar – 1. Februar 2025

### Sommersemester 2025

- **Vorlesungsbeginn:** Montag, 17. März 2025
- **Berufsbegleitendes Studium:** Samstag, 15. März 2025
- **Vorlesungsende:** Samstag, 28. Juni 2025
- **Prüfungszeit:** 30. Juni – 12. Juli 2025

📄 [th-wildau.de/amtliche-mitteilungen](https://th-wildau.de/amtliche-mitteilungen)

## WLAN

Die TH Wildau ist campusweit mit WLAN ausgestattet. Den WLAN-Zugang Eduroam richten Sie am einfachsten mit dem Eduroam Configuration Assistant Tool ein. Dieses Tool übernimmt die Konfiguration Ihres Gerätes, setzt sicherheitsrelevante Einstellungen richtig und stellt sicher, dass Ihr Gerät auch an den anderen teilnehmenden Hochschulen funktioniert.

### Das Tool finden Sie unter:

📄 [cat.eduroam.org/?idp=5075](https://cat.eduroam.org/?idp=5075)

### Weitere Informationen finden Sie unter:

📄 [th-wildau.de/wlan](https://th-wildau.de/wlan)

### oder im Supportcenter:

📍 Haus 13, Raum 13-150  
☎ +49 (0) 33 75 / 508 800  
✉ [supportcenter@th-wildau.de](mailto:supportcenter@th-wildau.de)





# IM STUDIUM

Die folgenden Seiten geben Ihnen praktische Hinweise und Informationen für Ihren erfolgreichen Studienalltag.



## BIBLIOTHEKSNUMTZUNG

An der TH Wildau steht Ihnen eine hochmoderne und attraktive Bibliothek in einer architektonisch reizvollen ehemaligen Industriehalle mit exzellenter Ausstattung zur Verfügung. Die Hochschulbibliothek verfügt über ca. 100.000 Print-Medien und 80.000 elektronische Medien. Bücher der Lehrbuchsammlung können von Studierenden mit einer Leihfrist von drei Monaten ausgeliehen werden. Bücher aus dem Freihandbestand sind für vier Wochen ausleihbar. Ebenso können Sie über WLAN am eigenen Rechner oder an einem der elf Computerarbeitsplätze verschiedenste Datenbanken, Online-Zeitschriften und E-Books nutzen. Unter Verwendung von VPN bzw. Shibboleth kann auf die meisten elektronischen Medien auch von außerhalb des Campus zugegriffen werden. Medien, die nicht im Bestand der Hochschulbibliothek sind, werden über die Fernleihe beschafft.

Ausstattung der Hochschulbibliothek: Vortragsraum, Mediathek, vier Arbeitskabinen (Carrels), Gruppenarbeitsraum „Glaskasten“ (alle Räume sind von Studierenden über die App Unidos Wildau reservierbar), 150 Arbeitsplätze, 11 Computerarbeitsplätze, RFID-Selbstverbuchungsgerät für selbstständige Ausleihe sowie Verlängerung, Rückgabe und Vormerkungen von Medien, Onlinekatalog und Bibliothekssuchmaschine WILBERT, Digitale Bibliothek mit über 80.000 Titeln an E-Journals, E-Books und Datenbanken.

### Hinweise:

- Um gedruckte Medien in der Bibliothek zu entleihen, müssen Sie Ihr Bibliothekskonto einmalig über die persönliche Anmeldung in der Bibliothek am Tresen aktivieren. Ihr Hochschulausweis ist gleichzeitig Ihr Bibliotheksausweis.
- Alle elektronischen Medien (außer Beck-Online) können über VPN oder teilweise über Shibboleth von zu Hause und unterwegs genutzt werden.
- Einige Schließfächer in der Bibliothek sind nur durch ein eigenes, selbst mitzubringendes Vorhängeschloss abzuschließen. Bitte bringen Sie sich daher ein kleines Schloss mit.
- *Nur für berufsbegleitendes Studium:* Alle Bücher, die Sie für das Studium benötigen, bekommen Sie auf dem Postweg zugesandt. Daher ist es wichtig, Adressänderungen rechtzeitig über das Online-Portal der TH Wildau zu aktualisieren.

### 🕒 **Öffnungszeiten während der Vorlesungs- und Prüfungszeit:**

Montag bis Freitag  
09<sup>00</sup> bis 20<sup>00</sup> Uhr

### 🕒 **Öffnungszeiten in der vorlesungsfreien Zeit:**

Montag, Mittwoch, Donnerstag, Freitag  
09<sup>00</sup> bis 16<sup>00</sup> Uhr  
Dienstag  
09<sup>00</sup> bis 18<sup>00</sup> Uhr

Studierende der TH Wildau können einen 24/7-Zugang für die Hochschulbibliothek beantragen. Damit haben Sie auch außerhalb der regulären Öffnungszeiten mithilfe Ihres Hochschulausweises Zugang zur Bibliothek.

Weiterführende Informationen zum 24/7-Zugang, zur Nutzung der Angebote & Dienste der Hochschulbibliothek sowie zu den vielfältigen Serviceleistungen erhalten Sie auf der Website der Hochschulbibliothek [www.th-wildau.de/bibliothek](http://www.th-wildau.de/bibliothek) oder direkt beim Bibliothekspersonal.

### Ansprechpersonen:

Carolin Rau (*Bibliotheksnutzung*)

📍 Halle 10, Auskunftstresen (2. Etage)

☎ +49 (0) 33 75 / 508 123

✉ [bibinfo@th-wildau.de](mailto:bibinfo@th-wildau.de) oder [carolin.rau@th-wildau.de](mailto:carolin.rau@th-wildau.de)

Dr. Frank Seeliger (*Leiter Hochschulbibliothek*)

📍 Halle 10, Raum 10-213

☎ +49 (0) 33 75 / 508 155

✉ [frank.seeliger@th-wildau.de](mailto:frank.seeliger@th-wildau.de)

🖥 [th-wildau.de/bibliothek](http://th-wildau.de/bibliothek)





## E-LEARNING-NUTZUNG DES MOODLE-KURSRAUMES

In Ergänzung zur Präsenzlehre gibt es das E-Learning-Kursangebot auf der Lernplattform Moodle. Neben den Kursen der einzelnen Studiengänge steht für Studierende ein umfangreiches Angebot zur Verfügung. Für den Zugang nutzen Sie Ihren Benutzernamen und das Passwort Ihres Hochschulaccounts.

🖥️ [elearning.th-wildau.de](http://elearning.th-wildau.de)

### Folgende Funktionen stehen in Moodle u.a. zur Verfügung:

- Up- und Downloadmöglichkeiten für Dateien (PowerPoint, PDF etc.)
- Einreichaufgaben und Bewertungen Umfragen und Abstimmungen
- Erstellung von Tests
- Wikis
- Erstellung von Glossaren
- Diskussionen in Foren
- Termine mit Studierenden vereinbaren
- Online-Vorlesungen mit BigBlueButton durchführen

Für einen schnellen Einstieg besuchen Sie bitte unsere Support-Seite. Dort finden Sie Anleitungen in Form von Videos und Texten. Darüber hinaus bietet das ELBen-Team Moodle-Schulungen an.

### Mehr Informationen:

🖥️ [th-wildau.de/elben](http://th-wildau.de/elben)

## JAHRESPLANER 2024/2025

### Legende

- Vorlesungszeitraum
- Vorlesungsfreie Zeit
- Prüfungszeitraum
- Nachprüfungszeitraum
- \* Vorlesungsbeginn für das berufsbegleitende Studium
- Rückmeldezeitraum
- Sonn- und Feiertage

2024

### SEPTEMBER

01	So	Beginn des Semesters	
02	Mo		KW 36
03	Di		
04	Mi		
05	Do		
06	Fr		
07	Sa		
08	So		
09	Mo		KW 37
10	Di		
11	Mi		
12	Do		
13	Fr		
14	Sa		
15	So		
16	Mo		KW 38
17	Di		
18	Mi		
19	Do		
20	Fr		
21	Sa	*	
22	So		
23	Mo		KW 39
24	Di		
25	Mi		
26	Do		
27	Fr		
28	Sa		
29	So		
30	Mo		KW 40





2024

OKTOBER

01	Di	KW 40
02	Mi	
03	Do	Tag der dt. Einheit
04	Fr	Brückentag
05	Sa	
06	So	
07	Mo	KW 41
08	Di	
09	Mi	
10	Do	
11	Fr	
12	Sa	
13	So	
14	Mo	KW 42
15	Di	
16	Mi	
17	Do	
18	Fr	
19	Sa	
20	So	
21	Mo	KW 43
22	Di	
23	Mi	
24	Do	
25	Fr	
26	Sa	
27	So	Ende der Sommerzeit
28	Mo	KW 44
29	Di	
30	Mi	
31	Do	Reformationstag

NOVEMBER

01	Fr	Brückentag	KW 44
02	Sa		
03	So		
04	Mo		KW 45
05	Di		
06	Mi		
07	Do		
08	Fr		
09	Sa		
10	So		
11	Mo		KW 46
12	Di		
13	Mi		
14	Do		
15	Fr		
16	Sa		
17	So		
18	Mo		KW 47
19	Di		
20	Mi		
21	Do		
22	Fr		
23	Sa		
24	So		
25	Mo		KW 48
26	Di		
27	Mi		
28	Do		
29	Fr		
30	Sa		

RÜCKMELDEZEITRAUM

DEZEMBER

01	So	1. Advent	
02	Mo		KW 49
03	Di		
04	Mi		
05	Do		
06	Fr		
07	Sa		
08	So	2. Advent	
09	Mo		KW 50
10	Di		
11	Mi		
12	Do		
13	Fr		
14	Sa		
15	So	3. Advent	
16	Mo		KW 51
17	Di		
18	Mi		
19	Do		
20	Fr		
21	Sa		
22	So		
23	Mo		KW 52
24	Di	Heiligabend	
25	Mi	1. Weihnachtsfeiertag	
26	Do	2. Weihnachtsfeiertag	
27	Fr		
28	Sa		
29	So		
30	Mo		KW 1
31	Di	Silvester	

2025

JANUAR

01	Mi	Neujahr	KW 1
02	Do		
03	Fr		
04	Sa		
05	So		
06	Mo	Heilige Drei Könige	KW 2
07	Di		
08	Mi		
09	Do		
10	Fr		
11	Sa		
12	So		
13	Mo		KW 3
14	Di		
15	Mi		
16	Do		
17	Fr		
18	Sa		
19	So		
20	Mo		KW 4
21	Di		
22	Mi		
23	Do		
24	Fr		
25	Sa		
26	So		
27	Mo		KW 5
28	Di		
29	Mi		
30	Do		
31	Fr		

PRÜFUNGEN

FEBRUAR

01	Sa		
02	So		
03	Mo		KW 6
04	Di		
05	Mi		
06	Do		
07	Fr		
08	Sa		
09	So		
10	Mo		KW 7
11	Di		
12	Mi		
13	Do		
14	Fr		
15	Sa		
16	So		
17	Mo		KW 8
18	Di		
19	Mi		
20	Do		
21	Fr		
22	Sa		
23	So		
24	Mo		KW 9
25	Di		
26	Mi		
27	Do		
28	Fr	Ende des Semesters	

MÄRZ

01	Sa	Beginn des Semesters	
02	So		
03	Mo		KW 10
04	Di		
05	Mi		
06	Do		
07	Fr		
08	Sa		
09	So		
10	Mo		KW 11
11	Di		
12	Mi		
13	Do		
14	Fr		
15	Sa	*	
16	So		
17	Mo		KW 12
18	Di		
19	Mi		
20	Do		
21	Fr		
22	Sa		
23	So		
24	Mo		KW 13
25	Di		
26	Mi		
27	Do		
28	Fr		
29	Sa		
30	So	Beginn der Sommerzeit	
31	Mo		KW 14

APRIL

01	Di		KW 14
02	Mi		
03	Do		
04	Fr		
05	Sa		
06	So		
07	Mo		KW 15
08	Di		
09	Mi		
10	Do		
11	Fr		
12	Sa		
13	So		
14	Mo		KW 16
15	Di		
16	Mi		
17	Do		
18	Fr	Karfreitag	
19	Sa		
20	So	Ostern	
21	Mo	Ostermontag	KW 17
22	Di		
23	Mi		
24	Do		
25	Fr		
26	Sa		
27	So		
28	Mo		KW 18
29	Di		
30	Mi		

MAI

01	Do	Tag der Arbeit	KW 18
02	Fr	Brückentag	
03	Sa		
04	So		
05	Mo		KW 19
06	Di		
07	Mi		
08	Do		
09	Fr		
10	Sa		
11	So	Muttertag	
12	Mo		KW 20
13	Di		
14	Mi		
15	Do		
16	Fr		
17	Sa		
18	So		
19	Mo		KW 21
20	Di		
21	Mi		
22	Do		
23	Fr		
24	Sa		
25	So		
26	Mo		KW 22
27	Di		
28	Mi		
29	Do	Christi Himmelfahrt	
30	Fr	Brückentag	
31	Sa		

RÜCKMELDEZEITRAUM

2025

JUNI

01	So	
02	Mo	KW 23
03	Di	
04	Mi	
05	Do	
06	Fr	
07	Sa	
08	So	Pfingsten
09	Mo	Pfingstmontag
10	Di	
11	Mi	
12	Do	
13	Fr	
14	Sa	
15	So	
16	Mo	KW 25
17	Di	
18	Mi	
19	Do	Fronleichnam
20	Fr	
21	Sa	
22	So	
23	Mo	KW 26
24	Di	
25	Mi	
26	Do	
27	Fr	
28	Sa	
29	So	
30	Mo	KW 27

JULI

01	Di	KW 27
02	Mi	
03	Do	
04	Fr	
05	Sa	
06	So	
07	Mo	KW 28
08	Di	
09	Mi	
10	Do	
11	Fr	
12	Sa	
13	So	
14	Mo	KW 29
15	Di	
16	Mi	*
17	Do	
18	Fr	
19	Sa	
20	So	
21	Mo	KW 30
22	Di	
23	Mi	
24	Do	
25	Fr	
26	Sa	
27	So	
28	Mo	KW 31
29	Di	
30	Mi	
31		

AUGUST

01	Fr	KW 31
02	Sa	
03	So	
04	Mo	KW 32
05	Di	
06	Mi	
07	Do	
08	Fr	
09	Sa	
10	So	
11	Mo	KW 33
12	Di	
13	Mi	
14	Do	
15	Fr	
16	Sa	
17	So	
18	Mo	KW 34
19	Di	
20	Mi	
21	Do	
22	Fr	
23	Sa	
24	So	
25	Mo	KW 35
26	Di	
27	Mi	
28	Do	
29	Fr	
30	Sa	
31	So	Ende des Semesters

SEPTEMBER

01	Mo	Beginn des Semesters
02	Di	
03	Mi	
04	Do	
05	Fr	
06	Sa	
07	So	
08	Mo	KW 37
09	Di	
10	Mi	
11	Do	
12	Fr	
13	Sa	
14	So	
15	Mo	KW 38
16	Di	
17	Mi	
18	Do	
19	Fr	
20	Sa	*
21	So	
22	Mo	KW 39
23	Di	
24	Mi	
25	Do	
26	Fr	
27	Sa	
28	So	
29	Mo	KW 40
30	Di	



## ONLINE STUDIEREN

Ein reines Onlinestudium wird derzeit an der TH Wildau nicht angeboten, da die Lehre zumeist in Präsenz stattfindet. Dennoch möchten wir Ihnen die nachstehenden Hinweise mit auf dem Weg geben, da einzelne Lehrformate auch online angeboten werden.

- Sorgen Sie dafür, dass Sie zu Hause einen gut ausgestatteten Arbeitsplatz haben, an dem Sie ungestört arbeiten können.
- Online-Lehr-, Lern- und Prüfungsformen unterscheiden sich von den Präsenzformaten. Ihre Dozierenden werden Sie entsprechend informieren. Ergänzend finden Sie Hinweise zu Online- und Remote-Prüfungen auf [th-wildau.de/elben/anleitungen/pruefungen](http://th-wildau.de/elben/anleitungen/pruefungen).
- Es wird ein Mindestmaß an technischer Ausstattung benötigt. Beispielsweise reicht ein Laptop mit 2,2 GHz und 4 GB (empfohlen 8 GB). Ihre Internetverbindung sollte stabiles Streaming zulassen. Weitere Infos erhalten Sie im Supportcenter des Hochschulrechenzentrums.

### Online-Vorlesungen

Vorlesungen werden im Online-Studium häufig über Tools wie Big Blue Button oder Cisco Webex gehalten. Mit den folgenden Tipps können Sie sich darauf vorbereiten:

- Machen Sie sich vor der ersten Online-Vorlesung mit dem Tool vertraut, testen Sie die Technik.
  - Haben Sie funktionierende Hardware? (Laptop, Webcam, Head-Set/Mikrofon etc.)
  - Müssen Sie eine Software einrichten?
  - Können Sie andere hören/sehen, im Chat schreiben?
- Stellen Sie jegliche Störfaktoren aus, damit man beim Sprechen nicht unterbrochen wird und peinliche Situationen vermieden werden:
  - Benachrichtigungen am Gerät ausstellen!
  - Smartphone/Festnetz-Telefon vorübergehend aus- oder stummschalten!
  - Einen „Nicht stören“-Zettel an die Tür hängen!
- Loggen Sie sich mit Vor- und Nachnamen ein.
- Aktivieren Sie zu Beginn die Videokamera, damit der/die Lehrende sieht, dass Sie anwesend sind. Nutzen Sie – wenn möglich – einen virtuellen Hintergrund, um intime Einblicke in die eigene Wohnung zu vermeiden. Das Tool Webex bietet diese Möglichkeit.
- Nutzen Sie ein Headset und schalten Sie Ihr Mikrofon stumm. Das Stummschalten ist wichtig, damit es nicht zu Störgeräuschen kommt. Falls Sie kein Headset haben, prüfen Sie unbedingt, ob die Qualität des Computermikrofons ausreichend ist.
- Nutzen Sie den Chat, um Fragen zu stellen oder hilfreiche Links zu teilen. Stellen Sie sich dabei darauf ein, dass der/die Lehrende während des Vortragens den Chat nicht permanent im Blick haben kann und Ihren Eintrag wahrscheinlich nicht sofort kommentiert.
- Nutzen Sie alle Möglichkeiten, um aktiv zu werden. In manchen Tools kann man sich per Handzeichen melden oder Bewertungen abgeben.
- Bitten Sie Ihre Lehrenden um eine Aufzeichnung der Vorlesung, falls dies nicht vorgesehen ist. Für die Nachbereitung kann es sehr hilfreich sein, nochmals in die Aufzeichnung zu schauen.

## Online-Zusammenarbeit in Lerngruppen

Tipps für Ihre Lerngruppe

- Eine Lerngruppe hat mehrere Vorteile: Beispielsweise können Sie sich über das Gelernte austauschen, offene Fragen klären und sich gegenseitig motivieren. Wenn Sie zum Aufschieben neigen, kann eine Lerngruppe den nötigen Druck aufbauen.
- Welche Gruppengröße passt zu Ihnen? Manche arbeiten lieber in einer Lernpartnerschaft zu zweit, andere in einer Gruppe. Lerngruppen aus drei bis fünf Studierenden haben sich dabei bewährt.
- Klären Sie beim ersten Treffen, welche Ziele Sie in der Lerngruppe verfolgen wollen.
  - Soll neben dem inhaltlichen Arbeiten auch ein sozialer Austausch erlaubt sein? Falls ja, einigen Sie sich dafür am besten auf einen Zeitrahmen (z. B. fünf oder zehn Minuten).
  - Sollen vor allem offene Fragen geklärt werden oder wollen Sie alle Details für die Klausur gemeinsam lernen?
- Die Erfahrung zeigt, dass eine Lerngruppe besser funktioniert, wenn Sie sich von Anfang an auf Regeln einigen, die dann auch von allen eingehalten werden.
  - Einigen Sie sich auf eine Moderatorin oder einen Moderator (diese Rolle kann rotieren).
  - Wie häufig wollen Sie sich treffen?
  - Wer erledigt welche Aufgaben bis wann?
- Setzen Sie sich konkrete Wochenziele. Und vergessen Sie nicht, regelmäßig zu überprüfen, ob Sie Ihre Ziele erreicht haben.

### Online-Tools

- Nutzen Sie die Möglichkeiten, auf der Lernplattform Moodle zusammenzuarbeiten. Anleitungen finden Sie unter dem Stichwort „Support“ auf [th-wildau.de/elearning](http://th-wildau.de/elearning).
- Gründen Sie eine Messenger-Gruppe (Achten Sie dabei auf den Datenschutz!).
- Im Cloud-Dienst Nextcloud können Sie gemeinsam an Dokumenten arbeiten oder eine Unterhaltung starten.

Nutzung und Anleitung



Direktlink zur Nextcloud



## PRÜFUNGEN

### Studien- und Prüfungsordnung

Jeder Studiengang hat seine eigene Studien- und Prüfungsordnung.

Die aktuellen Versionen finden Sie unter:

📄 [th-wildau.de/hochschule/aktuelles/studien-und-pruefungsordnungen-fb-inw](http://th-wildau.de/hochschule/aktuelles/studien-und-pruefungsordnungen-fb-inw)  
bzw.

📄 [th-wildau.de/hochschule/aktuelles/studien-und-pruefungsordnungen-fb-wir/](http://th-wildau.de/hochschule/aktuelles/studien-und-pruefungsordnungen-fb-wir/)

### Prüfungstermine/Prüfungszeiträume

Mit jeder Rückmeldung werden Sie zu den Prüfungen automatisch angemeldet. Die Bekanntgabe der Prüfungsmodalitäten erfolgt durch die Dozentinnen und Dozenten innerhalb der ersten Veranstaltungswochen. Die Prüfungsmodalitäten sind im Prüfungsschema hinterlegt. Die verbindliche Bekanntgabe von Prüfungsterminen erfolgt über das Online-Portal der TH Wildau ([thonline.th-wildau.de](http://thonline.th-wildau.de)). Zusätzlich werden die Termine im Stunden- und Prüfungsplan ([th-wildau.de/stundenplan](http://th-wildau.de/stundenplan)) veröffentlicht.

Nähere Bestimmungen zu den Prüfungsarten, den jeweiligen Prüfungsrhythmen und rechtliche Grundlagen entnehmen Sie der gültigen Rahmenordnung und der für Sie geltenden Studien- und Prüfungsordnung ([th-wildau.de/amtliche-mitteilungen](http://th-wildau.de/amtliche-mitteilungen)).

### Prüfungsabmeldung

Können Sie an einer Prüfung oder Wiederholungsprüfung nicht teilnehmen, ist eine selbständige Abmeldung im TH Online-Portal möglich. Die jeweiligen Abmeldefristen können sich je nach Prüfungsart (FMP, KMP oder SMP) unterscheiden und sind in der Rahmenordnung der TH Wildau geregelt.

### Krankheit

Bei Krankheit an einem Prüfungstermin kann ein ausgefüllter „Antrag für die Anzeige einer Prüfungsverhinderung“ inkl. ärztlichem Attest innerhalb von drei Arbeitstagen im Dekanat des Fachbereiches abgegeben werden. Über den Erhalt des Prüfungsversuches entscheidet der Prüfungsausschuss.

Bei semesterbegleitenden Prüfungen (SMP) melden Sie Ihre ausgefüllte Prüfungsverhinderungsanzeige direkt Ihrer Dozentin oder Ihrem Dozenten. Die Lehrperson entscheidet, inwiefern eine Kompensation erfolgen kann. Einzelheiten regelt die Rahmenordnung der TH Wildau.

### Prüfungsleistungen

Die Prüfungsleistungen können mündlich, schriftlich durch Klausurarbeiten und sonstige schriftliche Arbeiten, als Projektarbeiten, als Laborversuche sowie durch andere kontrollierte, nach gleichen Maßstäben bewertbare Leistungen erbracht werden. Die Regularien sind der Rahmenordnung in Verbindung mit der jeweiligen Studien und Prüfungsordnung zu entnehmen.

### Prüfungsergebnisse

Die Bekanntgabe der Prüfungsergebnisse erfolgt personalisiert im Online-Portal der TH Wildau ([thonline.th-wildau.de](http://thonline.th-wildau.de)).

### Prüfungseinsicht

Grundsätzlich haben Studierende ein Recht auf Prüfungseinsicht innerhalb von vier Wochen nach der Veröffentlichung der Prüfungsergebnisse. Bitte setzen Sie sich hierzu mit Ihrer Dozentin oder Ihrem Dozenten in Verbindung.

### Leistungsnachweis

Einen Nachweis über Ihre Prüfungsleistungen (Notenspiegel) können Sie jederzeit im Online-Portal der TH Wildau ([thonline.th-wildau.de](http://thonline.th-wildau.de)) abrufen oder gegen ein Entgelt im Sachgebiet Immatrikulation und Prüfungen erhalten.

### Anerkennung von Prüfungsleistungen

Die Anerkennung von Prüfungsleistungen, die bereits an anderen Hochschulen erbracht wurden, kann für das laufende Semester, in dem das anzuerkennende Modul gemäß Studienplan gelehrt wird, bis sechs Wochen nach Semesterbeginn erfolgen. Anträge sind an den zuständigen Prüfungsausschuss des Fachbereichs zu richten.

Das Antragsformular finden Sie unter:

📄 [th-wildau.de/formulare-studierende](http://th-wildau.de/formulare-studierende) > Prüfungen, Prüfungsausschuss, Studienleistungen.

Beglaubigte Dokumente über die einzelnen Modulhalte, Noten, Zeugnisse und sonstige Nachweise sind beizufügen.





## RÜCKMELDUNG ZUM NÄCHSTEN SEMESTER

Studierende der TH Wildau müssen sich zu jedem Semester zurückmelden, im November für das folgende Sommersemester (Fristende 30.11.) und im Mai für das folgende Wintersemester (Fristende 31.05.). Die Informationen über die Rückmeldungen werden Ihnen per E-Mail an Ihren Hochschulaccount zugesandt sowie durch Aushang und auf der Webseite veröffentlicht. Die Rückmeldung erfolgt durch die fristgerechte Einzahlung der Beiträge und Gebühren. Erst nach Eingang des vollständigen Semesterbeitrages ist die Rückmeldung vollzogen.

Nach jeder Rückmeldung ist der Hochschulausweis (Chipkarte) von den Studierenden zu aktualisieren. Nutzen Sie dazu eine der Validierungsstationen (Haus 13, 15, 16 oder Halle 17). In diesen Automaten wird die Chipkarte bedruckt.

Alle Informationen und die Zusammensetzung der Beiträge und Gebühren sowie den aktuellen Semesterbeitrag finden Sie unter:

[th-wildau.de/rueckmeldung](https://th-wildau.de/rueckmeldung)

### Ansprechperson:

Annett Poeck

[Haus 13, Raum 13-025](#)

+49 (0) 33 75 / 508 608

[annett.poeck@th-wildau.de](mailto:annett.poeck@th-wildau.de)

## SEMESTERZEITEN

An der Technischen Hochschule Wildau beginnt das Wintersemester am 1. September und endet am 28. bzw. 29. Februar des Folgejahres. Das Sommersemester beginnt am 1. März und endet am 31. August. Beginn und Ende der Vorlesungs- und Prüfungszeiten sowie vorlesungsfreie Zeiträume werden längerfristig mit der jeweiligen Studienjahresplanung festgelegt. Alle aktuellen Zeiträume sind in der jeweils gültigen Amtlichen Mitteilung „Semesterzeiten“ veröffentlicht:

[th-wildau.de/amtlichemitteilungen](https://th-wildau.de/amtlichemitteilungen)





# UNTERSTÜTZUNGSANGEBOTE

Sie benötigen Unterstützung im Studium? Informieren Sie sich jetzt über die umfassenden Angebote an der TH Wildau, die Ihnen den Studienstart erleichtern werden. Die folgenden Seiten geben Ihnen eine Übersicht zu diesen Themen:

- Studienorganisation
- Inhaltliche und methodische Unterstützung im Studium
- Sprachen und Internationales
- Unterstützung im Studienalltag



# STUDIEN-ORGANISATION

## HABEN SIE FRAGEN ZU STUDIENFORMALITÄTEN?

### Allgemeine Studienabläufe (z.B. Anträge)

Immatrikulation, Rückmeldung, Beurlaubung, Exmatrikulation, Prüfungsangelegenheiten, Immatrikulations- und Studienbescheinigungen, Notenübersichten, Zeugniserstellung

📖 Seite 40

🖥️ [th-wildau.de/immatrikulation-pruefungen](https://th-wildau.de/immatrikulation-pruefungen)

🖥️ [th-wildau.de/formulare-studierende](https://th-wildau.de/formulare-studierende)

## HABEN SIE TECHNISCHE PROBLEME ODER BENÖTIGEN SIE UNTERSTÜTZUNG BEI DER DIGITALEN LEHRE?

### Unterstützung bei der Nutzung der zentral vom Hochschulrechenzentrum angebotenen Dienste wie:

Webmail, E-Mail, WLAN, VPN, Chipkartennutzung;  
Browsereinstellungen und -fehlerbehebung;  
TH-Online-Portal, Studentenwohnheimanschluss, Passwortänderungen

📖 Seite 37

🖥️ [th-wildau.de/supportcenter](https://th-wildau.de/supportcenter)

🖥️ [th-wildau.de/hrz](https://th-wildau.de/hrz)

### Studentische E-Learning-Berater:innen

Unterstützung bei der digitalen Lehre

📖 Seite 18

🖥️ [th-wildau.de/elben](https://th-wildau.de/elben)

## HABEN SIE FRAGEN ZUR STUNDEN- UND RAUMPLANUNG?

Der Stundenplan wird spätestens zwei Wochen vor dem nächsten Semester auf der Webseite veröffentlicht. Dieser gilt für ein Semester und die darauffolgenden Prüfungen.

📖 Seite 13

🖥️ [th-wildau.de/im-studium/stundenplan](https://th-wildau.de/im-studium/stundenplan)

## HABEN SIE STUDIENGANGSPEZIFISCHE FRAGEN?

Bitte wenden Sie sich an Ihre Lehrenden, Studiengangssprecher:innen oder Studiengangskordinierenden

📖 Seite 37

Fachbereich Wirtschaft, Informatik, Recht:

🖥️ [th-wildau.de/wir](https://th-wildau.de/wir)

Fachbereich Ingenieur- und Naturwissenschaften:

🖥️ [th-wildau.de/inw](https://th-wildau.de/inw)

# INHALTLICHE UND METHODISCHE UNTERSTÜTZUNG IM STUDIUM

## BENÖTIGEN SIE UNTERSTÜTZUNG IN MATHE?

### Mathematik-Tutorien

📖 Seite 38

🖥️ [th-wildau.de/mathetutorien](https://th-wildau.de/mathetutorien)

### Mathematikberatung

📖 Seite 38

🖥️ [th-wildau.de/matheberatung](https://th-wildau.de/matheberatung)

### Online-Lernmodul Mathematik

📖 Seite 38

🖥️ [th-wildau.de/mathekurs](https://th-wildau.de/mathekurs)

## HABEN SIE FRAGEN ZUM WISSENSCHAFTLICHEN ARBEITEN?

### Schulungen der Bibliothek

u.a. wissenschaftliche Recherche, Wissensorganisation, Literaturverwaltung, Aufgabenplanung

📖 Seite 16 bis 17

🖥️ [th-wildau.de/bibliothek](https://th-wildau.de/bibliothek)

# SPRACHEN UND INTERNATIONALES

## MÖCHTEN SIE IHRE SPRACHKENNTNISSE VERBESSERN?

### Sprachenzentrum

📄 Seite 36

🌐 [th-wildau.de/sprachen](http://th-wildau.de/sprachen)

### Sprachtandem

📄 Seite 36

🌐 [th-wildau.de/sprachen](http://th-wildau.de/sprachen)

## SIE SIND EINE STUDIERENDE ODER EIN STUDIERENDER AUS DEM AUSLAND?

### International Office

Internationale Beziehungen, Studium im Ausland, Austauschprogramme Studierender der TH Wildau (Incoming, Outgoing, Doppelabschlussprogramme), Beratung

📄 Seite 34

🌐 [th-wildau.de/international-office](http://th-wildau.de/international-office)

## INTERNATIONALISIERUNGSBEAUFTRAGTE AM FACHBEREICH WIRTSCHAFT, INFORMATIK, RECHT

### Beratung für internationale Studierende am FB WIR.

📍 Haus 100, Raum 405

☎ +49 (0) 33 75 / 508 848

✉ [carly.mclaughlin@th-wildau.de](mailto:carly.mclaughlin@th-wildau.de)

# UNTERSTÜTZUNG IM STUDIENALLTAG

## HABEN SIE FRAGEN ZUM STUDENTISCHEN WOHNEN, ZUR FINANZIERUNG DES STUDIUMS ODER ZUR VEREINBARKEIT VON STUDIUM UND FAMILIE?

### Familienservice

📄 Seite 42

🌐 [th-wildau.de/familienservice](http://th-wildau.de/familienservice)

### BAföG und weitere Möglichkeiten der Studienfinanzierung

📄 Seite 34

🌐 [th-wildau.de/studienfinanzierung](http://th-wildau.de/studienfinanzierung)

🌐 [studentenwerk-potsdam.de/bafoeg-finanzen](http://studentenwerk-potsdam.de/bafoeg-finanzen)

### Sozialberatung des Studentenwerks Potsdam

📄 Seite 40

🌐 [studentenwerk-potsdam.de/beratung-soziales/sozialberatung](http://studentenwerk-potsdam.de/beratung-soziales/sozialberatung)

### Wohnen in Wildau und Umgebung

📄 Seite 43

🌐 [th-wildau.de/wohnen](http://th-wildau.de/wohnen)

## HABEN SIE DISKRIMINIERUNG JEDLICHER ART ERFAHREN?

### Antidiskriminierungsbeauftragte

📄 Seite 34

🌐 [th-wildau.de/antidiskriminierung](http://th-wildau.de/antidiskriminierung)

### Gleichstellungsbeauftragte

📄 Seite 36

🌐 [th-wildau.de/gleichstellung](http://th-wildau.de/gleichstellung)

### Konfliktberatungsstelle

📄 Seite 37

🌐 [th-wildau.de/konfliktberatungsstelle](http://th-wildau.de/konfliktberatungsstelle)

## MÖCHTEN SIE SICH ÜBER DIE MÖGLICHKEITEN EINER PSYCHOSOZIALEN UNTERSTÜTZUNG INFORMIEREN?

### Psychosoziale Beratungsstelle des Studentenwerks Potsdam

📄 Seite 40

🌐 [studentenwerk-potsdam.de/beratung-soziales/psychosozialeberatung/](http://studentenwerk-potsdam.de/beratung-soziales/psychosozialeberatung/)



## ANTIDISKRIMINIERUNGSBEAUFTRAGTE

Die Antidiskriminierungsbeauftragte ist Ansprechpartnerin für alle Studierenden und Beschäftigten der Hochschule, die sich aufgrund der ethnischen Herkunft, der Religion bzw. Weltanschauung oder anderen diskriminierenden Merkmalen benachteiligt fühlen.

### Ansprechperson:

Claudia Steinborn-Maglóczki, M.A.

+49 (0) 33 75 / 508 611

claudia.steinborn@th-wildau.de

th-wildau.de/hochschule/beauftragte/antidiskriminierung

## AUSLANDSAUFENTHALT IM STUDIUM

Wenn Sie ein Auslandssemester oder ein Praktikum im Ausland ins Auge fassen oder an einer Kurzzeit-Maßnahme (z.B. einer Sommerschule) teilnehmen möchten, hilft Ihnen das International Office (IO) weiter. Dort werden Sie zu den bestehenden Möglichkeiten (u.a. an Partnerhochschulen) und Förderprogrammen (Erasmus+) beraten.

### Ansprechperson:

Dr. phil. Angelika Schubert

Haus 13, Raum 13-034

+49 (0) 33 75 / 508 197

angelika.schubert@th-wildau.de

Darüber hinaus bereut das IO auch unsere ausländischen Gaststudierenden. TH-Studierende können „Buddy“ werden und eine Art Patenschaft für eine Gaststudierende oder einen Gaststudierenden übernehmen. Die Buddys stehen ausländischen Studierenden während des Aufenthalts in Wildau mit Rat und Tat zur Seite.

### Ansprechperson:

Carolina Winkler

Haus 13, Raum 13-033

+49 (0) 33 75 / 508 378

incoming@th-wildau.de

th-wildau.de/international-office

## BAFÖG

Studierende, die bei Ausbildungsbeginn das 45. Lebensjahr noch nicht vollendet haben, können eine Ausbildungsförderung gemäß dem Bundesausbildungsförderungsgesetz (BAföG) beantragen. Das BAföG wird ausgezahlt, wenn die eigenen finanziellen Mittel zur Finanzierung eines Studiums nicht ausreichen.

Studierenden-BAföG wird in der Regel zur Hälfte als Zuschuss (muss nicht zurückgezahlt werden) und zur Hälfte als zinsloses Darlehen gewährt. Auskünfte zur Berechtigung und zur Antragstellung erteilt Ihnen das Studierendenwerk Westbrandenburg (ehemals Studentenwerk Potsdam). Es besteht die Möglichkeit, den Antrag online auszufüllen und abzuschicken (<https://www.bafoeg-digital.de>). Zur Unterstützung Ihrer Antragstellung können Sie die BAföG Digital-App nutzen. Mit der App können Sie fehlende Unterlagen per Upload nachreichen und den Bearbeitungsstand Ihres Antrags einsehen. Die BAföG Digital-App beinhaltet auch einen BAföG Rechner. Mit dem Tool können Sie – auch ohne Anmeldung in der App - Ihren Anspruch und Bedarf auf Ausbildungsförderung ermitteln. Formulare für die Beantragung auf Papier finden Sie im Studierendenwerk.

Übrigens gibt es zum Wintersemester 2024/25 Verbesserungen beim BAföG:

- Einführung einer Studienstarthilfe von 1.000 Euro für junge Menschen aus Bedarfsgemeinschaften im Sinne des SGB II oder mit ähnlichem Sozialleistungsbezug (z.B. Wohngeld, Bürgergeld, Kinderzuschlag) für die Erstausrüstung im Studium
- Einführung eines Flexibilitätssemesters, das einmalig ohne weitere Voraussetzungen über die Förderungshöchstdauer des jeweiligen Studiengangs hinaus in Anspruch genommen werden kann
- Verlängerung der Frist, innerhalb derer ein Fachrichtungswechsel vorgenommen werden kann
- Anhebung der Freibeträge vom Einkommen der Eltern und Ehe- oder Lebenspartner\*in der Geförderten

Im Laufe des Studiums müssen Sie Leistungsnachweise beim Amt für Ausbildungsförderung vorlegen. Die BAföG-Beauftragten der TH Wildau (Abschnitt Fachbereiche) sind berechtigt, Ihnen die notwendigen Bescheinigungen Ihrer Leistungen auszustellen. Alternativ können Sie den Leistungsnachweis gegenüber dem BAföG-Amt auch erbringen, indem Sie eine maschinelle Leistungsübersicht der Hochschule mit den erreichten Credit Points vorlegen, die zum maßgeblichen Zeitpunkt den üblichen Leistungsstand nachweist. Für weitere Informationen wenden Sie sich bitte an das BAföG-Amt.

### Hinweis:

Den Antrag füllen Sie aus – auch wenn „von der Hochschule auszufüllen“ auf dem Antrag vermerkt ist. Statt der Unterschrift legen Sie eine Immatrikulationsbescheinigung (siehe Hochschulaccount) bei und senden beides zusammen an das Studentenwerk Potsdam.

Studierendenwerk Westbrandenburg  
(ehemals Studentenwerk Potsdam)  
Amt für Ausbildungsförderung

Babelsberger Straße 2, 14473 Potsdam

+49 (0) 331 / 3706 301

bafoeg@studentenwerk-potsdam.de





Persönliche und telefonische Sprechzeiten finden Sie auf der Website des Studierendenwerks:

🖥️ [studentenwerk-potsdam.de/bafoeg-finanzen](http://studentenwerk-potsdam.de/bafoeg-finanzen)

🖥️ Link zum elektronischen Antragsassistenten BAföG Digital und zur BAföG-App: [bafoeg-digital.de](http://bafoeg-digital.de)

Alternative Studienfinanzierungsmöglichkeiten finden Sie ebenfalls auf unserer Webseite:

🖥️ [th-wildau.de/studienfinanzierung](http://th-wildau.de/studienfinanzierung)

## FREMSPRACHEN

Das Sprachenzentrum an der TH Wildau bietet curriculare und fakultative Sprachkurse in Arabisch, Deutsch, Englisch, Französisch, Italienisch, Spanisch und anderen Sprachen an. Bei uns können Sie externe Prüfungen in Wirtschaftsenglisch und die Deutsche Sprachprüfung für den Hochschulzugang (DSH) ablegen. Außerdem bieten wir Workshops und Trainings zu English for Academic Writing, Bewerbungen in Englisch, interkulturelle Kompetenzen, kulturelle Veranstaltungen und vieles mehr an.

### Leiter des Sprachenzentrums:

Martin Bradbeer RSA Dip. TEFL, MBA

📍 Haus 100, Raum 319

☎️ +49 (0) 33 75 / 508 401

✉️ [sprachenzentrum@th-wildau.de](mailto:sprachenzentrum@th-wildau.de)

### Koordination Deutsch als Fremdsprache:

Daniela Schultz, M.A.

📍 Haus 100, Raum 100-203

☎️ +49 (0) 33 75 / 508 262

✉️ [sprachenzentrum@th-wildau.de](mailto:sprachenzentrum@th-wildau.de)

🖥️ [th-wildau.de/sprachen](http://th-wildau.de/sprachen)

🖥️ [th-wildau.de/deutschkurse](http://th-wildau.de/deutschkurse)

🖥️ [en.th-wildau.de/germancourses](http://en.th-wildau.de/germancourses)

### Mediothek:

📍 Haus 100, Raum 100-419

✉️ [sprachenzentrum@th-wildau.de](mailto:sprachenzentrum@th-wildau.de)

## GLEICHSTELLUNGSBEAUFTRAGTE

Die Gleichstellungsbeauftragte der TH Wildau berät und unterstützt die Organe und Gremien der Hochschule bei der Entwicklung und Realisierung von Maßnahmen zur Chancengleichheit. Weiterhin dient das Büro der Gleichstellungsbeauftragten Betroffenen und Interessierten als Anlaufstelle zur Beratung bei Diskriminierung und Benachteiligung.

### Ansprechperson:

Dr. Andrea Böhme

☎️ +49 (0) 33 75 / 508 779

✉️ [andrea.boehme@th-wildau.de](mailto:andrea.boehme@th-wildau.de)

🖥️ [th-wildau.de/hochschule/beauftragte/gleichstellung-1](http://th-wildau.de/hochschule/beauftragte/gleichstellung-1)

## HOCHSCHULRECHENZENTRUM/HRZ-SUPPORTCENTER

Das Hochschulrechenzentrum (HRZ) stellt die technische Infrastruktur und die zentralen Dienste für das Campusnetz zur Verfügung. Das Supportcenter unterstützt Sie bei:

- Fragen zu den angebotenen Onlinediensten
- Fragen zu Softwareinstallationen
- der Netzwerkkonfiguration
- Verbindungen mit VPN

### Informationen zu den Diensten des Hochschulrechenzentrums finden Sie hier:

🖥️ [th-wildau.de/hrz](http://th-wildau.de/hrz)

### 🕒 Öffnungszeiten während des Semesters:

Montag bis Donnerstag Freitag  
08<sup>00</sup> bis 16<sup>00</sup> Uhr 08<sup>00</sup> bis 14<sup>30</sup> Uhr

### 🕒 Öffnungszeiten vorlesungsfreie Zeit:

Montag bis Freitag von 08<sup>00</sup> bis 13<sup>00</sup> Uhr

### Kontakt:

📍 Haus 13, Raum 13-150

☎️ +49 (0) 33 75 / 508 800

✉️ [supportcenter@th-wildau.de](mailto:supportcenter@th-wildau.de)

## KONFLIKTBERATUNGSSTELLE

Die Konfliktberatungsstelle der TH Wildau will einen guten Umgang mit Konflikten fördern und bietet allen Studierenden, Mitarbeiterinnen und Mitarbeitern eine Beratung im Konfliktfall an. Konflikte können eine Chance sein und zu einer Verbesserung von Arbeitsabläufen und -beziehungen führen. Die Beratung wird vertraulich durchgeführt und bietet eine erste Orientierung sowie bei Bedarf weitergehende Unterstützung.

🖥️ [th-wildau.de/konfliktberatungsstelle](http://th-wildau.de/konfliktberatungsstelle)





**Individuelle Terminvereinbarungen telefonisch oder per E-Mail mit unseren Konfliktberaterinnen und -beratern unter:**

Dr. Gregory Bond

+49 (0) 33 75 / 508 366

bond@th-wildau.de

Larissa Wille-Friel, M.A.

+49 (0) 33 75 / 508 144

larissa.wille-friel@th-wildau.de

## MATHEMATIK – MATERIALIEN UND BERATUNG

Die TH Wildau bietet Ihnen bei Bedarf Unterstützungsmaterialien im Fach Mathematik an. Außerdem steht Ihnen ein Online-Lernmodul auf der Lernplattform Moodle zur Verfügung, das Sie auch schon vor Studienbeginn nutzen können. Wenn Sie sich über Ihre Vorkenntnisse unsicher sind oder die Mathematikvorlesungen zu schwierig erscheinen, können Sie sich zu einer individuellen Mathematikberatung anmelden.

### Ansprechperson:

Dr. Xenia V. Jeremias

Haus 13, Raum 13-223

+49 (0) 33 75 / 508 388

xenia.jeremias@th-wildau.de

th-wildau.de/hochschule/zentrale-einrichtungen/  
zentrum-fuer-studium-und-lehre/mathematik-im-studium/

th-wildau.de/mathekurs

th-wildau.de/matheberatung

## MOTIVATION IM SELBSTSTUDIUM

Digitale Lehre?! Befürchten Sie, dass das nichts für Sie ist, weil Sie sich zu Hause nicht motivieren und konzentrieren können? Hier gibt es einige Tipps, wie Sie Ihre Motivation und Produktivität steigern können.

- Beginnen Sie den Tag mit der üblichen Routine und schaffen Sie sich selbst eine Tagesstruktur.
- Planen Sie Ihre Arbeitstage mit Arbeitsphasen und Pausen.
- Beseitigen Sie Ablenkungen.
- Ändern Sie ggf. Ihre Gewohnheiten.
- Mit Rückschlägen richtig umgehen! Rückschläge sind normal. Wichtig ist, dass man nicht aufgibt.
- Planen Sie konkrete und messbare Aufgaben!
- Überprüfen Sie regelmäßig Ihren Lernstand.

Mehr zu Zeitmanagement und Lernstrategien erfahren Sie im Moodle-Kursraum Selbststudium Lernen.



- Bilden Sie (Online-)Lerngruppen.
- Belohnen Sie sich, wenn Sie ein Ziel erreicht haben!

## PSYCHOSOZIALE BERATUNG

Das Studierendenwerk Westbrandenburg (ehemals Studentenwerk Potsdam) bietet unter anderem eine kostenlose und vertrauliche psychosoziale Beratung an und informiert auch zu Möglichkeiten therapeutischer Unterstützung.

### Bei folgenden Themen kann Ihnen geholfen werden:

- Schwierigkeiten im Studium
- Angstzustände, Depressionen, Selbstwertprobleme
- Partnerschaftskonflikte, belastende Familiensituationen
- Psychosomatische Beschwerden, Probleme mit dem Essverhalten
- Kontakt- und Beziehungsschwierigkeiten
- finanzielle Sorgen
- aktuelle Krisen
- Suchtprobleme

### Kontakt:

Studierendenwerk Westbrandenburg  
(ehemals Studentenwerk Potsdam)  
Psychosoziale Beratungsstelle

Babelsberger Straße 2  
D-14473 Potsdam

+49 (0) 331 / 3706 252

psb@studentenwerk-potsdam.de

Bitte informieren Sie sich über die persönlichen Sprechzeiten auf der Webseite: [studentenwerk-potsdam.de/beratung-soziales/psychosoziale-](http://studentenwerk-potsdam.de/beratung-soziales/psychosoziale-)



## SACHGEBIET IMMATRIKULATION UND PRÜFUNGEN

Die Beschäftigten des Sachgebiets sind zuständig für sämtliche Studienformalitäten wie Bewerbung, Zulassung, Immatrikulation, Rückmeldung, Beurlaubung, Exmatrikulation und Zeugniserstellung. Auch bei den Themen Teilzeit- und Zweitstudium, Studiengangwechsel, Studienunterbrechung, Gast- oder Nebenhörerschaft können Sie sich an das Sachgebiet wenden.

### Sprechzeiten während der Vorlesungszeit:

- 🕒 Dienstag und Donnerstag  
10<sup>00</sup> bis 12<sup>00</sup> Uhr und  
13<sup>00</sup> bis 14<sup>00</sup> Uhr

(außerhalb der Vorlesungszeiten nur nach Terminvereinbarung)

### Ansprechpersonen:

- 📍 Haus 13, Räume 13-020 bis 13-026

Studierende finden Ihre Ansprechperson zur studiengangsbegleitenden Sachbearbeitung auf der Webseite unter:

🌐 [th-wildau.de/immatrikulation-pruefungen/ansprechpersonen](http://th-wildau.de/immatrikulation-pruefungen/ansprechpersonen)

### Weitere Informationen:

🌐 [th-wildau.de/immatrikulation-pruefungen](http://th-wildau.de/immatrikulation-pruefungen)

## STUDIENVORBEREITUNGSKURSE

Für einen gelungenen Start ins Studium bieten wir Ihnen entgeltliche Studienvorbereitungskurse zur Wissensauffrischung der Grundlagen sowie Einführungskurse an. Bitte informieren Sie sich im aktuellen Studienführer über die Inhalte Ihres Studiengangs, um die optimalen Vorbereitungskurse zu finden.

### Kurse zur Wissensauffrischung:

- Mathematik
- Physik
- Englisch

### Einführungskurse:

- Informatik
- Programmierung
- Technische Mechanik

**Alle Informationen zu den Terminen und zur Anmeldung finden Sie auch unter:**

🌐 [th-wildau.de/studienvorbereitungskurse](http://th-wildau.de/studienvorbereitungskurse)

### Ansprechperson:

Dipl.-Ing. (FH) Stefanie Radig

- 📍 Haus 13, Raum 13-044
- ☎ +49 (0) 33 75 / 508 235

## STUDIERN MIT KIND

**Studieren mit Kindern – das ist eine Herausforderung. Wir unterstützen Sie dabei.**

Die Fachbereiche ermöglichen bei Bedarf Urlaubssemester oder individuelle Sonderstudienpläne, um Familie und Studium unter einen Hut zu bringen. Dafür stellt die Hochschule vielfältige Informations-, Beratungs- und Unterstützungsangebote zur Verfügung:

- Kinderbetreuung im „Campulino“ und in der Hochschulkita „Die Wilde 19“ direkt auf dem Campus
- das Familienservicebüro berät und unterstützt Sie in allen Fragen zum Studium mit Kind
- Eltern-Kind-Zimmer mit Arbeits-, Spiel-, Ruhe- und Stillbereich
- Wickelräume befinden sich im Haus 10 (Damen-WC), in Halle 14 im Untergeschoss (Damen-Umkleideräume) und im Haus 13 Raum, 13-010 (Familienservicebüro)

**Die TH Wildau ist als „familiengerechte Hochschule“ zertifiziert.**

### Ansprechpersonen:

#### Familienservicebüro

Franziska Kieslich

- 📍 Haus 13, Raum 13-010

✉ [familienservice@th-wildau.de](mailto:familienservice@th-wildau.de)

### Weitere Informationen:

🌐 [th-wildau.de/familienservice](http://th-wildau.de/familienservice)

#### Kindertagespflege „Campulino“

Manuela Schillinger

- 📍 Haus 16, Eingang D

☎ +49 (0) 152 04 89 54 50

✉ [familienservice@th-wildau.de](mailto:familienservice@th-wildau.de)

#### Hochschulkita „Die Wilde 19“

- 📍 Haus 19

☎ +49 (0) 33 75 / 508 705

### Online-Anmeldung:

🌐 [die-kinderwelt.com/fuer-familien/kindertagesstaetten/die-wilde-19](http://die-kinderwelt.com/fuer-familien/kindertagesstaetten/die-wilde-19)

### Weitere Informationen:

🌐 [th-wildau.de/familie](http://th-wildau.de/familie)

### Studierendenkindergeld:

Die Sozialberatung des Studierendenwerks Westbrandenburg (ehemals Studentenwerk Potsdam) vergibt für Kinder von Studierenden einmalig 200 Euro. Voraussetzung dafür ist, dass ein Elternteil zum Zeitpunkt der Geburt an der TH Wildau immatrikuliert ist. Der formlose Antrag kann per E-Mail bzw. per Post an die Mitarbeitenden der Sozialberatung gesendet werden.

**Nähere Informationen finden Sie auf der Website des Studentenwerks:**

📄 [studentenwerk-potsdam.de/beratung-soziales/studieren-mit-kind](https://studentenwerk-potsdam.de/beratung-soziales/studieren-mit-kind)

## WOHNEN

### Wohnen in Wildau und Umgebung

Die Wohnungsbaugesellschaften Wildau ([www.wiwo-wildau.de](http://www.wiwo-wildau.de)) und Königs Wusterhausen ([www.wobauge-kw.de](http://www.wobauge-kw.de)) bieten Mietwohnungen für Studierende an.

Darüber hinaus zahlt die Stadt Wildau ein Begrüßungsgeld an Studierende der TH Wildau, die sich mit Hauptwohnsitz in Wildau anmelden. Das Einwohnermeldeamt der Stadt Wildau beantwortet Ihnen hierzu alle weiteren Fragen.

#### Kontakt:

Einwohnermeldeamt Stadt Wildau

📍 Karl-Marx-Str. 36, 15745 Wildau

📄 [wildau.de](http://wildau.de)

### Studierendenwohnheime Wildau

In drei campusnahen Wohnanlagen am Hochschulring, in der Schillerallee sowie Birkenallee bietet das Studentenwerk Potsdam für jeden Bedarf die passende Unterkunft – ob 1-Zimmer-Apartment, WG, barrierefreies Wohnen oder Zimmer für Studierende mit Kind. Als fairer Vermieter werden Komplettmieten, eine kurze Mindestmietdauer von nur 6 Monaten sowie ein unkompliziertes Bewerbungsverfahren ohne Einkommensnachweise angeboten.

**Die Bewerbung erfolgt ausschließlich online unter:**

📄 [studentenwerk-potsdam.de/wohnen/online-bewerben](https://studentenwerk-potsdam.de/wohnen/online-bewerben)

#### Kontakt:

Studentenwerk Potsdam  
Abteilung Wohnen

📍 Babelsberger Straße 2  
D-14473 Potsdam

☎ +49 (0) 331 / 3706 501

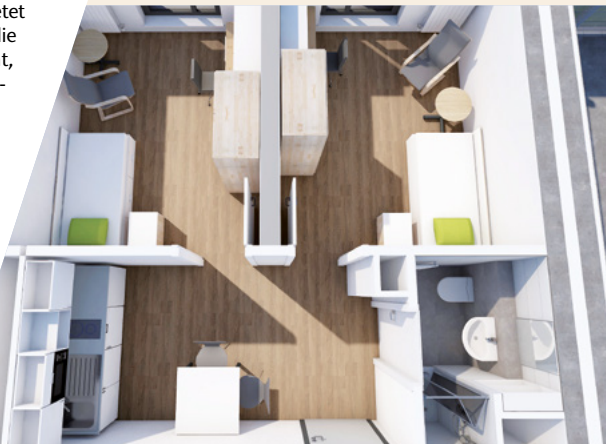
✉ [wohnen@studentenwerk-potsdam.de](mailto:wohnen@studentenwerk-potsdam.de)

**Persönliche und telefonische Sprechzeiten finden Sie auf der Website des Studentenwerks:**

📄 [studentenwerk-potsdam.de/wohnen](https://studentenwerk-potsdam.de/wohnen)

**Weitere Informationen rund um das Thema Wohnen finden Sie hier:**

📄 [th-wildau.de/wohnen](http://th-wildau.de/wohnen)





# MEINE HOCHSCHULE

## MODERNE CAMPUSHOCHSCHULE MIT TRADITION

Die Technische Hochschule Wildau wurde 1991 gegründet, aber der Standort kann auf eine viel längere Tradition in der Ingenieurausbildung verweisen. Der drittgrößte Lokomotivhersteller in Deutschland, die Berliner Maschinenbau AG, vormals L. Schwartzkopff, errichtete 1898 auf dem 600.000 qm umfassenden Areal einen Werksneubau einschließlich einer Siedlung für Arbeiterinnen und Arbeiter. Um den wachsenden Bedarf an Fachkräften zu decken, wurde 1949 eine Betriebsfachschule für Lokomotiv- und Waggonbau gegründet. Daraus ging dann im Zuge der Umprofilierung des Standortes zum Schwermaschinenbau die Ingenieurschule für Maschinen Wildau (ISW) hervor – der unmittelbare Vorgänger der heutigen TH Wildau. Die Einrichtung erwarb sich mit der Ausbildung von Maschinenbauingenieurinnen und -ingenieuren rasch einen guten Ruf. Das lag vor allem an der direkten Verbindung zu den technischen Betrieben vor Ort, an der soliden und anwendungsbezogenen Wissensvermittlung sowie der modernen Ausstattung der Labore.



## DIE TH WILDAU IN KÜRZE

- eine der größten (Fach)Hochschulen des Landes Brandenburg (ca. 3.300 Studierende, ca. 470 Beschäftigte – davon ca. 90 Professuren)
- in der Metropolregion Berlin mit direkter S-Bahn-Anbindung
- moderner Campus mit hervorragender räumlicher und technischer Ausstattung

### Studium & Lehre

- anwendungsorientiert, interdisziplinär, systemakkreditiert
- 15 Studienfächer mit Bachelorabschluss
- 16 Studienfächer mit Masterabschluss
- Voll-/Teilzeit-, Duales und Berufsbegleitendes Studium mit Bachelor- und Masterabschluss

### Forschung & Transfer

- eine der forschungstärksten Fachhochschulen in Deutschland
- 6 Forschungsfelder: Angewandte Biowissenschaften, Informatik/Tele- matik, Management & Recht, Optische Technologien/Photonik, Pro- duktion & Material, Verkehr & Logistik
- starke Anbindung an die Praxis und die (über-)regionale Wirtschaft

### Die TH Wildau ist

- international (ca. 16% internationale Studierende)
- familienfreundlich (Zertifizierung als familiengerechte Hochschule)
- gesundheitsbewusst (u.a. mit dem Projekt ‚Hochschule in Hochform‘)

## PRÄSIDIUM

### Präsidentin

Prof. Dr. Ulrike Tippe

- 📍 Haus 13, Raum 13-103
- ☎ +49 (0) 33 75 / 508 101
- ✉ praesidentin@th-wildau.de

### Referenten der Präsidentin:

Sebastian Stoye, M.A.

- 📍 LOK21, Raum A-102
- ☎ +49 (0) 3375 / 508 340
- ✉ sebastian.stoye@th-wildau.de

Monika Molin

- ☎ +49 (0) 3375 / 508 862
- ✉ monika.molin@th-wildau.de

### Sekretärin der Präsidentin

Michaela Fink

- 📍 Haus 13, Raum 13-102
- ☎ +49 (0) 33 75 / 508 101
- ✉ michaela.fink@th-wildau.de

### Vizepräsident für Studium und Lehre

Prof. Dr. Rainer Stollhoff

- 📍 Haus 21, Raum A1.03
- ☎ +49 (0) 3375/ 508 763
- ✉ vp.lehre@th-wildau.de

### Referentin des Vizepräsidenten für Studium und Lehre

Dr. Ariane Schröder

- 📍 LOK 21, Raum A-103
- ☎ +49 (0) 3375 / 508 878
- ✉ ariane.schroeder@th-wildau.de

### Vizepräsident für Forschung und Transfer

Prof. Dr. Klaus-Martin Melzer

- 📍 Haus 13, Raum 13-039
- ☎ +49 (0) 3375/ 508 223
- ✉ vp.forschung@th-wildau.de

### Vizepräsident für Digitalisierung und Qualitätsmanagement

Prof. Dr. Stefan Kubica

- 📍 Haus 13, Raum 13-108
- ☎ +49 (0) 33 75 / 508 327
- ✉ vp.digitales@th-wildau.de

### Sekretärin der Vizepräsidenten

Mareen Kempkes

- 📍 Haus 13, Raum 13-143
- ☎ +49 (0) 33 75 / 508 763
- ✉ kempkes@th-wildau.de

### Kanzler

Thomas Lehne

- 📍 Haus 13, Raum 13-101
- ☎ +49 (0) 33 75 / 508 900
- ✉ kanzler@th-wildau.de

### Referentin des Kanzlers

Maren Bauduin

- 📍 Haus 13, Raum 13-106
- ☎ +49 (0) 33 75 / 508 765
- ✉ maren.bauduin@th-wildau.de

### Sekretärin des Kanzlers

Claudia Stachowiak

- 📍 Haus 13, Raum 13-102
- ☎ +49 (0) 33 75 / 508 901
- ✉ claudia.stachowiak@th-wildau.de



## GREMIEN

Im Rahmen der akademischen Selbstverwaltung werden die Entscheidungen und Beschlüsse über die Strategie und Entwicklung der Hochschule, die Gestaltung der Studiengänge und weitere Angelegenheiten in verschiedenen Gremien getroffen. Das zentrale Beschlussorgan der Hochschule ist der Senat, die wichtigsten Entscheidungsorgane der Fachbereiche sind die Fachbereichsräte.

### Senat

Der Senat ist das zentrale Beschlussorgan der Hochschule mit der Funktion eines Aufsichtsrats. Er wählt die Präsidentin bzw. den Präsidenten der Hochschule, erlässt die Grundordnungen und die sonstigen zentralen Satzungen und entscheidet über Vorschläge der Fachbereiche für die Berufung von Professorinnen und Professoren. Der Senat beschäftigt sich mit Fragen der Strategie und der Entwicklung der TH Wildau.

#### Der Senat setzt sich zusammen aus:

- sechs Professorinnen oder Professoren
- zwei wissenschaftlichen Beschäftigten
- zwei Studierenden sowie
- einer sonstigen Beschäftigten oder einem sonstigen Beschäftigten

Die Mitglieder des Senats werden von der jeweiligen Gruppe in hochschulweiten Wahlen alle zwei Jahre gewählt. Die Studierenden werden jedoch analog zur Wahl in den Fachbereichsrat jährlich gewählt.

### Qualitäts- und Akkreditierungskommission

Die Technische Hochschule Wildau ist seit dem 31.03.2015 systemakkreditiert. Gegenstand der Systemakkreditierung ist das interne Qualitätssicherungssystem der Hochschule. Die Qualitäts- und Akkreditierungskommission ist ein wesentlicher Bestandteil des internen Akkreditierungssystems. Innerhalb dieses Systems werden die Studiengänge der TH Wildau in einem achtjährigen Turnus akkreditiert. Darüber hinaus erfolgt - im Rahmen des jährlichen Qualitätsaudits - eine Bestandsaufnahme der Veränderungen innerhalb aller Studiengängen, welche auf ihre Relevanz hinsichtlich der bestehenden Akkreditierung geprüft werden. Abschließend zu den einzelnen Verfahren, trifft die Qualitäts- und Akkreditierungskommission die Akkreditierungsentscheidungen bzw. empfiehlt Maßnahmen im Rahmen des jährlichen Qualitätsaudits.

Die Mitglieder der Qualitäts- und Akkreditierungskommission werden vom Senat ernannt. Aus der vom Senat verabschiedeten Satzung leiten sich die Zielsetzung und Gestaltungsprinzipien der Kommission ab.

#### Die Kommission besteht aus:

- fünf Professorinnen oder Professoren
- einer oder einem Akkreditierungsbeauftragten
- einer Praxisvertretung
- zwei Studierenden

#### Ansprechperson:

Ole Peters, M.A.

📍 Haus 13, Raum 217

☎ +49 3375 508 638

✉ ole.peters@th-wildau.de

🌐 th-wildau.de/akkreditierung

## STUDIARENDEVERTRETUNG

Die Gesamtheit aller Studierenden an der TH Wildau bildet die Studierendenschaft unserer Hochschule. Als rechtsfähige Teilkörperschaft verwaltet sie ihre Aufgaben selbst.

#### Aufgaben der Studierendenvertretung:

- die Wahrnehmung der Interessen der Studierenden
- die Förderung der politischen Bildung sowie der geistigen und musischen Interessen ihrer Mitglieder
- die Mitwirkung an der Erfüllung der Aufgaben der Hochschulen, insbesondere durch Stellungnahmen zu hochschul- oder wissenschaftspolitischen Fragestellungen
- die Unterstützung der sozialen Belange ihrer Mitglieder
- die Pflege der überregionalen und internationalen Beziehungen der Studierenden
- die Förderung des Sports im Rahmen des Hochschulsports

Die Aufgaben der Studierendenschaft werden an der TH Wildau durch den Studierendenrat (StuRa) sowie das Studierendenparlament (StuPa) wahrgenommen.



## ■ StuPa – Studierendenparlament

Das Studierendenparlament ist das höchste beschlussfassende Organ der Studierendenschaft. Es wählt und kontrolliert die StuRa-Referentinnen bzw. -Referenten, verabschiedet den Haushalt und beschließt programmatische Leitlinien. Das StuPa wird einmal pro Jahr von allen Studierenden der Hochschule gewählt. Es setzt sich aus bis zu 21 Vertreterinnen und Vertretern der Studierenden zusammen.

### Kontakt:

📍 Haus 19, Raum 138  
✉ stupa@th-wildau.de  
🌐 th-wildau.de/stupa

## ■ StuRa – Studierendenrat

Als gewähltes Gremium vertritt der StuRa die Studierenden an der Hochschule wie auch in der lokalen sowie landes- und bundesweiten Öffentlichkeit und gestaltet das Hochschulleben neben den Lehrveranstaltungen.

Der StuRa wird einmal pro Jahr von den Mitgliedern des Studierendenparlaments gewählt und besteht aus den Referaten Vorsitz, Finanzen, Kultur, Hochschulpolitik und Internationales, Nachhaltigkeit, Sport und Gesundheit, Soziales, Öffentlichkeitsarbeit, Technik und dem Studierendenklub.

### Kontakt:

📍 Haus 19, Raum 138  
✉ info@stura-wildau.de  
🌐 th-wildau.de/stura  
📱 instagram.com/sturathwildau

## ■ FACHBEREICHE IM DETAIL

Zu den Aufgaben der Fachbereiche gehören u.a. die Organisation des Studiums, die Abnahme von Prüfungen und die Organisation der Forschung. Die TH Wildau gliedert sich in zwei Fachbereiche, in denen die einzelnen Studiengänge angesiedelt sind:

- Ingenieur- und Naturwissenschaften (INW)
- Wirtschaft, Informatik, Recht (WIR)

Die Fachbereiche verwalten sich selbst. Entscheidungen über die Gestaltung der Studiengänge, Lehrpläne, den Einsatz von Dozentinnen und Dozenten, Berufungen von neuen Mitarbeiterinnen und Mitarbeitern, studentische Anträge usw. werden in den Gremien eines Fachbereichs getroffen. In diesen Gremien sind auch Studierende vertreten.

### ■ Fachbereichsrat

Der Fachbereichsrat ist das wichtigste Entscheidungsorgan eines Fachbereichs. Alle Entscheidungen über die Struktur von Studiengängen, Besetzung von Stellen usw. werden hier getroffen.

#### Die Mitglieder des Fachbereichsrats sind:

- sechs Professorinnen oder Professoren
- zwei wissenschaftliche Beschäftigte
- eine sonstige Beschäftigte oder ein sonstiger Beschäftigter
- zwei Studierende

Der Fachbereichsrat wählt die Vertreterinnen und Vertreter dieser Gruppen ebenso in den Prüfungsausschuss oder in die Berufungskommissionen. Die studentischen Mitglieder des Fachbereichsrats vertreten die Interessen der Studierenden. Wenn Sie ein Anliegen haben, nehmen Sie am besten Kontakt mit der studentischen Vertreterin oder dem studentischen Vertreter Ihres Fachbereichs auf.

### ■ Prüfungsausschuss

Der Prüfungsausschuss entscheidet über studentische Anträge in Prüfungsangelegenheiten. Die Sitzungen finden im regelmäßigen Turnus statt.

### ■ Studienkommission

Die Studienkommission eines Fachbereichs dient der fachlichen sowie inhaltlichen Bearbeitung von didaktischen und methodischen Belangen aller Studiengänge im Fachbereich und ist zuständig für die Planung und Gestaltung der Lehre sowie für die Weiterentwicklung von Modulhandbüchern und Studienplänen. Sitzungen finden in der Regel einmal im Semester statt. Die Studienkommission ist ein für die Lehrenden am Fachbereich offen zugängliches Gremium ohne feste Mitglieder; ihr gehören in der Regel mindestens die jeweiligen Studiengangsprecherinnen bzw. Studiengangsprecher sowie die Dekanin bzw. der Dekan an. Auch Studierende unterschiedlicher Studiengänge dürfen bei den Beratungen vertreten sein. Damit bestehen für Studierende Möglichkeiten, an der Gestaltung und Weiterentwicklung der Studiengänge und des Fachbereichs mitzuwirken.





#### ■ Studiengangssprecher:in

Für die fachliche, inhaltliche und organisatorische Koordination ist für jeden Studiengang eine Studiengangssprecherin oder ein Studiengangssprecher bestellt.

Sie bzw. er ist für die fachliche Zusammenarbeit und inhaltliche Abstimmung verantwortlich und übt wesentlichen Einfluss auf den organisatorischen Ablauf des jeweiligen Studiengangs aus. Ihre Studiengangssprecherin bzw. Ihren Studiengangssprecher finden Sie im Abschnitt des jeweiligen Fachbereichs.

#### ■ BAföG-Beauftragte:r

Im Fachbereich INW ist die jeweilige Studiengangssprecherin oder der jeweilige Studiengangssprecher gleichzeitig auf die BAföG-Beauftragte bzw. der BAföG-Beauftragte.

Im Fachbereich WIR sind Prof. Dr. Peter Hantel, Prof. Dr. Iciar Dominguez Lacasa sowie Prof. Dr. Stephan Meyer BAföG-Beauftragte.

#### ■ Praktikumsbeauftragte:r

Der/Die Praktikumsbeauftragte informiert und unterstützt Sie bei der Vorbereitung und Organisation der praktischen Studiensemester sowie der Auswahl eines Praktikumsbetriebs.

#### ■ Jahrgangsmmentor:innen

In jedem Studiengang werden Jahrgangsmentorinnen und -mentoren bestellt. Diese begleiten und beraten die Studierenden eines Jahrgangs während der gesamten Regelstudienzeit. Die Mentorin oder der Mentor ist Ihre Ansprechperson bei Fragen zu Besonderheiten im Studienablauf, z. B. Auslandsstudienabschnitte, zur Wahl von Schwerpunkten/Wahlmodulen, zur Vorbereitung auf praktische Studienabschnitte, Abschlussphasen und zum Studiengangwechsel. Bei Ihrer Studiengangssprecherin bzw. Ihrem Studiengangssprecher können Sie Ihre Jahrgangsmmentorin oder Ihren Jahrgangsmmentor erfragen.

#### ■ Seminargruppensprecher:in bzw. Kurssprecher:in

Zum Studienbeginn wählt jede Seminargruppe eine Seminargruppensprecherin oder einen Seminargruppensprecher (auch Kurssprecherin bzw. Kurssprecher genannt) und eine Stellvertreterin bzw. einen Stellvertreter. Sie vertreten die Seminargruppen gegenüber den Dozentinnen und Dozenten sowie der Studiengangssprecherin bzw. dem Studiengangssprecher.

Die Seminargruppensprecherin bzw. der Seminargruppensprecher übernimmt einerseits die Verantwortung für die Weiterleitung von Hochschulinformationen an die Seminargruppe. Hierfür richtet sie oder er einen Seminargruppenverteiler (per E-Mail) ein. Andererseits nimmt die Seminargruppensprecherin bzw. der Seminargruppensprecher an Studiengangstreffen mit anderen Seminargruppensprechern/-innen teil und ist an der Organisation von Veranstaltungen für die Seminargruppe beteiligt.

## FACHBEREICH INGENIEUR- UND NATURWISSENSCHAFTEN (INW)

### Bachelorstudiengänge:

	Vollzeit	Teilzeit	berufsbegleitend	ausbildungintegrierend	praxisintegrierend
				DUAL	
Automatisierungstechnik	■	■		■	■
Biosystemtechnik/Bioinformatik	■	■			
Logistik	■	■			
Luftfahrttechnik/Luftfahrtmanagement	■	■		■	
Maschinenbau	■	■		■	■
Physikalische Technologien/Energiesysteme	■	■		■	
Telematik	■	■			■
Verkehrssystemtechnik	■	■			
Wirtschaftsingenieurwesen	■	■	■		

### Masterstudiengänge:

	Vollzeit	Teilzeit	postgradual berufsbegleitend
Automatisierte Energiesysteme	■		
Aviation Management (AVIMA)			■
Biosystemtechnik/Bioinformatik	■	■	
Logistics and Supply Chain Management	■		
Luftfahrttechnik/Luftfahrtmanagement	■	■	
Maschinenbau	■	■	
Photonik	■	■	
Radverkehr in intermodalen Netzen	■		
Technical Management	■	■	
Telematik	■	■	

### Dekanat:

📍 Haus 19, Raum 19-133 und 19-134

Annette Erdmann / Randy Haase / Daniela Schumann

☎ +49 (0) 33 75 / 508 311

☎ +49 (0) 33 75 / 508 289

☎ +49 (0) 33 75 / 508 265

☎ +49 (0) 33 75 / 508 238

✉ dekanat.inw@th-wildau.de

### 🕒 Öffnungszeiten des Dekanats:

Montag	Termin nach Vereinbarung
Dienstag	13 <sup>00</sup> bis 14 <sup>00</sup> Uhr
Mittwoch	13 <sup>00</sup> bis 14 <sup>00</sup> Uhr
Donnerstag	09 <sup>00</sup> bis 11 <sup>00</sup> Uhr

Bitte beachten Sie die gesonderten Öffnungszeiten in der vorlesungsfreien Zeit.

Gern können Sie auch außerhalb der Sprechzeiten Termine per Mail an [dekanat.inw@th-wildau.de](mailto:dekanat.inw@th-wildau.de) mit uns vereinbaren!  
Hinweis: Während der Schließzeiten nutzen Sie bitte das Postfach „Dekanat Fachbereich Ingenieur- und Naturwissenschaften“ im Quergang in Haus 15, 1. Etage. Abschlussarbeiten können auch in der Pförtnerie in Haus 13 abgegeben werden.

### Ansprechpersonen:

<b>Dekanin</b>	<b>Prof. Dr. rer. nat. Heike Pospisil</b> Haus 19, Raum 19-135 +49 (0) 33 75 / 508 949 <a href="mailto:dekan.inw@th-wildau.de">dekan.inw@th-wildau.de</a>
<b>Prodekan</b>	<b>Prof. Dr.-Ing. Jens Berding</b> Halle 14, Raum 205 +49 (0) 33 75 / 508 633 <a href="mailto:jens.berding@th-wildau.de">jens.berding@th-wildau.de</a>
<b>BAföG-Beauftragte</b>	<i>Studiengangsprecher:innen der jeweiligen Studiengänge</i>
<b>Praktikums-Beauftragte</b>	<b>Automatisierungstechnik (B. Eng.):</b> Prof. Dr.-Ing. Jörg Reiff-Stephan (6. Sem.), Betreuende der Abschlussarbeit (7. Sem.) <b>Biosystemtechnik/Bioinformatik (B. Sc.):</b> Dipl.-Ing. (FH) Daniel Schäfer <b>Logistik (B. Eng.):</b> Maria Appendino de Trunte <b>Luftfahrttechnik/Luftfahrtmanagement (B. Ing.):</b> bis LL18 die jeweilige Person, welche die Abschlussarbeit betreut. Ab LL/19: Daniel Elsholz <b>Maschinenbau (B. Eng.):</b> Dipl.-Ing. Jürgen Heß <b>Maschinenbau, duales Studium (B. Eng.):</b> Dipl.-Ing. Jürgen Heß <b>Physikalische Technologien/Energiesysteme (B. Eng.):</b> die/der das Praktikum betreuende Hochschullehrende <b>Telematik (B. Eng.):</b> Janine Breßler, M. Eng. <b>Verkehrssystemtechnik (B. Eng.):</b> Dipl.-Ing. Ralf Erdmann <b>Wirtschaftsingenieurwesen (B. Eng.):</b> Dipl.- Volksw. Christine Nolting

**Prüfungsausschuss des Fachbereichs INW – Vorsitz**  
**Prof. Dipl.-Inf. Birgit Wilkes**  
*Anliegen und Anträge richten Sie bitte postalisch oder per Mail über das Dekanat an den Prüfungsausschuss des Fachbereichs INW!*  
[pruefungsausschuss.inw@th-wildau.de](mailto:pruefungsausschuss.inw@th-wildau.de)

**Studiengangsprecher Automatisierungstechnik (B. Eng.) inkl. duales Studium & Automatisierte Energiesysteme (M. Eng.)**  
**Prof. Dr. Ing. Andreas Köthe**  
Haus 15, Raum 118  
+49 3375 508 788  
[alexander.koethe@th-wildau.de](mailto:alexander.koethe@th-wildau.de)

**Studiengangsprecher Aviation Management (M.AVIMA)**  
**Prof. Dr.-Ing. Andreas Hotes**  
Haus 16, Raum 16-1083  
+49 (0) 3375 / 508 140  
[andreas.hotes@th-wildau.de](mailto:andreas.hotes@th-wildau.de)

**Studiengangsprecher Biosystemtechnik/Bioinformatik (B. Sc.)**  
**Prof. Dr. rer. nat. habil. Fred Lisdat**  
Haus 19, Raum 19-139  
+49 (0) 33 75 / 508 456  
[fred.lisdat@th-wildau.de](mailto:fred.lisdat@th-wildau.de)

**Studiengangsprecher Biosystemtechnik/Bioinformatik (M. Sc.)**  
**Prof. Dr. sc. hum. Marcus Frohme**  
Haus 16, Raum 16-2008  
+49 (0) 33 75 / 508 249  
[marcus.frohme@th-wildau.de](mailto:marcus.frohme@th-wildau.de)

**Studiengangsprecher Logistik (B. Eng.)**  
**Prof. Dr. rer. pol. Jens Wollenweber**  
Haus 16, Raum 16-0085  
+49 (0) 33 75 / 508 443  
[jens.wollenweber@th-wildau.de](mailto:jens.wollenweber@th-wildau.de)

**Ansprechperson Logistics and Supply Chain Management (M. Sc.)**  
**Prof. Dr.-Ing. Gaby Neumann**  
Haus 16, Raum 16-0087  
+49 (0) 33 75 / 508 147  
[gaby.neumann@th-wildau.de](mailto:gaby.neumann@th-wildau.de)

**Studiengangsprecher Luftfahrttechnik/Luftfahrtmanagement (B. Eng./M. Eng.)**  
**Prof. Dr.-Ing. Andreas G. Hotes**  
Haus 16, Raum 16-1083  
+49 (0) 33 75 / 508 140  
[andreas.hotes@th-wildau.de](mailto:andreas.hotes@th-wildau.de)

**Studiengangsprecher Maschinenbau (B. Eng./M. Eng.) inkl. duales Studium**  
**Prof. Dr.-Ing. Jens Berding**  
Halle 14, Raum 14-A205  
+49 (0) 33 75 / 508 633  
[jens.berding@th-wildau.de](mailto:jens.berding@th-wildau.de)

**Studiengangsprecher Photonik (M. Eng.)**  
**Prof. Dr. rer. nat. Martin Regehly**  
Halle 14, Raum A219  
+49 (0) 33 75 / 508 126  
[martin.regehly@th-wildau.de](mailto:martin.regehly@th-wildau.de)

**Ansprechperson Physikalische Technologien/ Energiesysteme (B. Ing.) inkl. duales Studium**  
**Prof. Dr. rer. nat. Carolin Schmitz-Antoniak**  
Halle 14, Raum A109  
+49 (0) 33 75 / 508 412  
[carolin.schmitz-antoniak@th-wildau.de](mailto:carolin.schmitz-antoniak@th-wildau.de)

<b>Studiengangsprecher</b> Radverkehr in intermodalen Verkehrsnetzen (M. Eng.)	<b>Prof. Dr.-Ing. Christian Rudolph</b> LOK21, Raum B023 +49 (0) 33 75 / 508 875 christian.rudolph@th-wildau.de
<b>Studiengangsprecher</b> Technical Management (M. Eng.)	<b>Prof. Dr. rer. pol. Jens Wollenweber</b> Haus 16, Raum 16-0085 +49 (0) 33 75 / 508 443 jens.wollenweber@th-wildau.de
<b>Studiengangsprecherin</b> Telematik (B. Eng. / M. Eng.)	<b>Prof. Dr. rer. nat. Janett Mohnke</b> Halle 14, Raum 14-A228 +49 (0) 33 75 / 508 291 janett.mohnke@th-wildau.de
<b>Studiengangsprecher</b> Verkehrssystemtechnik (B. Eng.) inkl. duales Studium	<b>Prof. Dr. rer. nat. Christian Liebchen</b> Haus 16, Raum 16-1090 +49 (0) 33 75 / 508 755 christian.liebchen@th-wildau.de
<b>Studiengangsprecher</b> Wirtschaftsingenieurwesen (B. Eng.) inkl. duales ausbildungintegrierendes & berufsbegleitendes Studium	<b>Prof. Dr. Ing. Eckart Wolf</b> Halle 14, Raum 14-A208 +49 (0) 33 75 / 508 344 eckart.wolf@th-wildau.de

## FACHBEREICH WIRTSCHAFT, INFORMATIK, RECHT (WIR)

### Bachelorstudiengänge:

	Vollzeit	Teilzeit	berufsbegleitend	ausbildungintegrierend	praxisintegrierend
Betriebswirtschaftslehre	■	■	■		
European Business Management	■	■			
Öffentliche Verwaltung Brandenburg	■				■
Verwaltungsinformatik Brandenburg	■				■
Wirtschaft und Recht	■	■			
Wirtschaftsinformatik	■	■			■

### Masterstudiengänge:

	Vollzeit	Teilzeit	postgradual	berufsbegleitend
Bibliotheksinformatik				■
Business Administration (MBA)				■
Business Management		■	■	
European Business Management		■	■	
Wirtschaftsinformatik		■	■	
Wirtschaft und Recht		■	■	

### Dekanat:

- 📍 Haus 100, Raum 100-208  
Gabriela Anlauf / Katrin Wiedemann
- ☎ +49 (0) 33 75 / 508 790
- 📠 +49 (0) 33 75 / 508 566
- ✉ dekanat.wir@th-wildau.de

### 🕒 Öffnungszeiten Dekanat:

Dienstags bis donnerstags  
10<sup>00</sup> bis 11<sup>30</sup> Uhr und 13<sup>00</sup> bis 14<sup>00</sup> Uhr

Zu den gewohnten Sprechzeiten sind wir telefonisch für Sie erreichbar. Darüber hinaus ist das Dekanat zu den normalen Arbeitszeiten per Mail und Telefon erreichbar.





## Ansprechpersonen:

<b>Dekan</b>	<b>Prof. Dr. rer. pol. Christian Müller</b> Haus 100, Raum 100-206 +49 (0) 33 75 / 508 956 dekan.wir@th-wildau.de
<b>Prodekanin</b>	<b>Prof. Dr. rer. pol. Verena Klapschus</b> Haus 100, Raum 105 +49 3375 508 624 verena.klapschus@th-wildau.de
<b>BAföG-Beauftragte</b>	<b>Prof. Dr. iur. Peter Hantel</b> Haus 100, Raum 100-318 +49 (0) 33 75 / 508 630  <b>Prof. Dr. rer. pol. habil. Iciar Dominguez Lacasa</b> Haus 16, Raum 16-2092 +49 (0) 33 75 / 508 789  <b>Prof. Dr. rer. pol. habil. Stephan Meyer</b> Haus 16, Raum 16-2033 +49 (0) 33 75 / 508 232  bafoeg.wir@th-wildau.de
<b>Praktikums-Beauftragte</b>	<i>Studiengangsprecher:innen der jeweiligen Studiengänge</i>
<b>Vorsitzender Prüfungsausschuss</b>	<b>Prof. Dr. rer. pol. Stefan Trencsik</b> Haus 100, Raum 100-004 +49 (0) 33 75 / 508 280 pruefungsausschuss.wir@th-wildau.de
<b>Studiengangsprecherin Betriebswirtschaftslehre (B. A.)</b>	<b>Prof. Dr. rer. pol. Ivonne Klipstein</b> Haus 100, Raum 100-318 +49 (0) 33 75 / 508 258 bw.wir@liste.th-wildau.de
<b>Studiengangsprecher Betriebswirtschaftslehre (B. A.) berufs begleitendes Studium</b>	<b>Prof. Dr. phil. Ronny Freier</b> Haus 16, Raum 16-2031 +49 (0) 33 75 / 508 625 bfg.wir@liste.th-wildau.de
<b>Studiengangsprecherin Business Management (M. A.)</b>	<b>Prof. Dr. rer. pol. Verena Klapschus</b> Haus 100, Raum 100-105 +49 (0) 33 75 / 508 624 bm.wir@liste.th-wildau.de
<b>Studiengangsprecherin European Business Mangement (B. A.)</b>	<b>Prof. Dr. rer. pol. habil Iciar Dominguez Lacasa</b> Haus 21, Raum A110 +49 (0) 33 75 / 508 789 eb.wir@liste.th-wildau.de
<b>Studiengangsprecherin European Business Mangement (M. A.)</b>	<b>Simon Devos-Chernova, M.A.</b> Haus 13 Raum 033 +49 (0) 33 75 / 508 386 ebm.wir@liste.th-wildau.de

<b>Studiengangsprecherin Öffentliche Verwaltung Brandenburg (LL. B.)</b>	<b>Prof. Dr. jur. Cordula Schön</b> Haus 16, Raum 16-2030 +49 (0) 33 75 / 508 465 oevbb.wir@liste.th-wildau.de
<b>Studiengangsprecher Verwaltungsinformatik (B.Sc.)</b>	<b>Prof. Dr.-Ing. Stephan Rein</b> Haus 100, Raum 318 +49 (0) 33 75 / 508 554 vibb.wir@liste.th-wildau.de
<b>Studiengangsprecherin Wirtschaft &amp; Recht (LL. B./LL. M.)</b>	<b>Prof. Dr. jur. Stefan Strassner</b> Haus 100, Raum 204 +49 (0) 33 75 / 508 525 wr.wir@liste.th-wildau.de (LL. B.) wrm.wir@liste.th-wildau.de (LL. M.)
<b>Studiengangsprecher Wirtschaftsinformatik (B. Sc.)</b>	<b>Prof. Dr. rer. nat. Sebastian Rönnau</b> Haus 100, Raum 100-390 wi-dual.wir@liste.th-wildau.de
<b>Studiengangsprecher Wirtschaftsinformatik (M. Sc.)</b>	<b>Prof. Dr. rer. pol. Mathias Walther</b> Haus 100, Raum 100-220 +49 (0) 33 75 / 508 277 wim.wir@liste.th-wildau.de



# HOCHSCHUL- SERVICES UND ANGEBOTE



## ALUMNI-SERVICE

Durch unser Alumni-Netzwerk wollen wir auch über das Studium hinaus mit ehemaligen Studierenden in Verbindung bleiben. Unser Ziel ist die beste Vernetzung zwischen Hochschule, Studierenden und Alumni. Durch das Alumni-Netzwerk können Sie zum Beispiel mit Ehemaligen in Kontakt bleiben oder sich weiterhin über das Geschehen an der Hochschule auf dem Laufenden halten.

### Ansprechperson:

Juliane Bönisch, M. A.

📍 Haus 13, Raum 13-216

☎ +49 (0) 33 75 / 508 444

✉ alumni@th-wildau.de

## ANTRÄGE & ORDUNGEN

Alle studienrelevanten Anträge und Formulare finden Sie zum Download auf der Homepage:

📄 [th-wildau.de/formulare-studierende](http://th-wildau.de/formulare-studierende)

Wichtige Ordnungen der Hochschule wie Studien- und Prüfungsordnungen, Grundordnung sowie Wahlordnung finden Sie in den Amtlichen Mitteilungen unter:

📄 [th-wildau.de/amtliche-mitteilungen](http://th-wildau.de/amtliche-mitteilungen)

## AUFENTHALTSRAUM „TREFFPUNKT“

Der „TreffPunkt“ in Haus 13, Raum 13-029 ist durchgehend geöffnet und steht allen Studierenden und Beschäftigten der TH Wildau als Aufenthaltsraum zur Verfügung. Hier können Sie sich entspannen oder bei einem Spielchen am Kickertisch oder an der Dartscheibe aktiv sein. Aus den Dreieckstischen können nach Belieben Einzel- oder Gruppenarbeitsplätze gebildet werden. Wir vertrauen auf Ihre Eigenverantwortung, den Raum sauber und ordentlich zu halten.

## ETHIKKOMMISSION

Die Ethikkommission besteht aus Mitgliedern der Hochschule aller Bereiche sowie aus externen Expertinnen und Experten. Sie arbeitet interdisziplinär und berät auf Anfrage Organe, Gremien und auch einzelne Hochschulmitglieder. Die Ethikkommission befasst sich insbesondere mit der Wissenschaftsethik, die Fragestellungen wie den möglichen Einsatz von Forschungsergebnissen sowie Forschungsvorhaben an Menschen und Tieren zum Gegenstand hat.

✉ [ethikkommission@th-wildau.de](mailto:ethikkommission@th-wildau.de)

## FÖRDERUNG KULTUR- & SOZIALPROJEKTE

Filmfestival, Fußballturnier oder Campusfest? Studierende haben oft tolle Ideen – und eine klamme Kasse. Das Studierendenwerk Westbrandenburg (ehemals Studentenwerk Potsdam) unterstützt kulturelle und

soziale Projekte von Studierenden für Studierende außerhalb der Lehrveranstaltungen.

Der Projektantrag beinhaltet ein Anschreiben, eine Projektbeschreibung, einen Finanzierungsplan sowie ein Befürwortungsschreiben der Studierendenvertretung.

Weitere Informationen finden Sie hier:

📄 [studentenwerk-potsdam.de/  
internationales-kultur/projektfoerderung](http://studentenwerk-potsdam.de/internationales-kultur/projektfoerderung)

## FUNDBÜRO

Sie haben etwas verloren oder wollen etwas abgeben, was Sie in der Hochschule gefunden haben?

### Ansprechperson:

Mirjam Belger

📍 Haus 13, Raum 13-110

☎ +49 (0) 33 75 / 508 142

✉ [mirjam.belger@th-wildau.de](mailto:mirjam.belger@th-wildau.de)

## GESUNDE HOCHSCHULE

Die Technische Hochschule Wildau setzt in Kooperation mit der Techniker Krankenkasse (TK) ihre Vision einer gesundheitsbewussten Hochschule in einem Modellprojekt nachhaltig um.

Ziel ist die Etablierung und Verankerung ganzheitlicher Gesundheitsstrukturen auf allen Ebenen – in Studium und Lehre, Forschung und Verwaltung sowie in der Vermittlung von Gesundheitskompetenzen. Gemeinsam haben die TK und die Hochschule hierfür ein vielfältiges Gesundheits- und Präventionsangebot entwickelt, das die Studierenden, sowie Mitarbeiterinnen und Mitarbeiter für eine gesunde Lebensweise sensibilisieren und ihre Gesundheit fördern soll.

📄 [th-wildau.de/gesunde-hochschule](http://th-wildau.de/gesunde-hochschule)

## GESUNDHEITSBOTSCHAFTER:INNEN

Gesundheitsbotschafterinnen und Gesundheitsbotschafter sind Studierende, die innerhalb der Hochschule auf gesundheitsrelevante Themen, Veranstaltungen und Maßnahmen aufmerksam machen. Im Mittelpunkt steht dabei die Kommunikation zu Anliegen und Zielen des Projektes „Hochschule in Hochform – Gesund an der TH Wildau“ – einem Gemeinschaftsprojekt mit der Techniker Krankenkasse. Sie sind zugleich wichtige erste Ansprechpersonen und Wegweiser für alle Fragen und Probleme rund um die Themen Gesundheit und gesundes Studieren.

### Kontakt:

📍 Halle 17, Raum 17-0022 (TK Lounge)

✉ [gesund@th-wildau.de](mailto:gesund@th-wildau.de)

☎ +49 (0) 3375 / 508 948

## GESUNDHEITSCOACH

Eine langjährige Fachärztin für Prävention ist individuelle Ansprechperson für die vielfältigen psychosozialen Fragen und Probleme, die ein Hochschulstudium mit sich bringen kann.

### Inhalte eines Gesundheitscoachings können sein:

- Informationen zu allen gesundheitsrelevanten Fragen
- allgemeine Beratung „Fit durchs Studium“
- Gesundheitschecks
- Auswertung und Nachbesprechung von Testergebnissen
- Impulse zu Stressabbau und Zeitmanagement
- Anleitungen zu Entspannungsübungen und Suchtberatung
- Reanimationskurse inkl. Zertifikate
- Hör- und Sehtests
- Impfungen und Impfberatung
- sportmedizinische Untersuchungen

### Gesundheitscoach:

Dr. Evelyn Klüssendorf-Mediger  
Fachärztin für Allgemeinmedizin

### Präventionsprechstunden auf dem Campus:

📍 Halle 17, Raum 17-0024

### Kontaktmöglichkeit zur Terminvereinbarung:

☎ +49 (0) 3375 / 508 774

✉ dr.evelyn.kluessendorf-mediger@arcor.de

## HOCHSCHULKOMMUNIKATION

Als Schnittstelle zwischen Hochschule und Öffentlichkeit arbeitet das Zentrum für Hochschulkommunikation an einem ganzheitlichen Gesamtauftritt der TH Wildau nach innen und außen. Hier kommen die relevanten Arbeitsbereiche zusammen, bei denen es um die Belange von Presse und Medien, Marketing, Veranstaltungen, Studienorientierung und -beratung geht.

Wir informieren auf der Homepage der TH Wildau über News und Events auf dem Campus:

🖥 [th.wildau.de/neuigkeiten](http://th.wildau.de/neuigkeiten)

Erzählen Sie uns Ihre spannenden Erfolgsgeschichten und berichten Sie von Ihrem Studium, Ihren Projekten oder Auslandsaufenthalten.

Folgen Sie uns auf den Social-Media-Kanälen unter [#thwildau](https://www.instagram.com/thwildau)



### Ansprechpersonen:

Zentrum für Hochschulkommunikation  
Juliane Bönisch, M.A.,  
Fabian Kießlich, M. Eng. &  
Dipl.-Wirt.Ing. (FH) Mike Lange

📍 Haus 13, Raum 13-216

📍 LOK21, A102

☎ +49 (0) 33 75 / 508 -444 oder -708 oder -211

✉ hochschulkommunikation@th-wildau.de

🖥 [th-wildau.de/hochschulkommunikation](http://th-wildau.de/hochschulkommunikation)

## HOCHSCHULSPORT



Der Hochschulsport der Technischen Hochschule Wildau bietet Studierenden sowie Mitarbeiterinnen und Mitarbeitern ein breit gefächertes Sportprogramm mit 43 verschiedenen Sportarten. Für alle sportbegeisterten Hochschulangehörigen stehen 800 Plätze in über 120 Kursen in Wildau und Umgebung zur Verfügung. Hierzu zählen klassische Ball- und Mannschaftssportarten wie Fußball, Volleyball, Badminton, Tischtennis und Basketball genauso wie die Budo- und Selbstverteidigungskurse Aikido und Wing Tsun. Ausgewählte Kurse aus dem Groupfitness-Bereich wie Tabata Cardio Kraft, Functional Fitness und Zumba werden durch Gesundheitsangebote wie Rücken-Fit, Pilates und Yoga ergänzt. Trendsportarten wie Calisthenics, Jonglage, Slackline, Snowboarden und Surfen runden das Angebot ab.

An warmen Sommertagen laden die beiden Beachvolleyballfelder auf dem Campus zum Spielen ein. Im nahegelegenen Wassersportclub können die beiden TH-Boote bei Interesse ausgeliehen werden. Segel- und Motorbootkurse finden im Wassersportzentrum der HU Berlin in Alt-Schmöckwitz statt.

Neben dem Semestersportangebot werden jedes Jahr unterschiedliche Sportevents durchgeführt. Hierzu gehören ein Beachvolleyballturnier, ein Drachenbootrennen, das TH-Sportfest, zwei Fußballturniere, ein Hallentunier, Fahrradtouren, eine 100 km Wanderung sowie der Wildau Runners Day zu Beginn des Wintersemesters.

Außerdem bietet der Hochschulsport sowohl Winter- als auch Sommer-sportexkursionen in unterschiedlichen Sportarten an.

Mehr Informationen zu den Kursen, Teilnahmebedingungen und zur Anmeldung finden Sie hier: [www.th-wildau.de/hochschulsport](http://www.th-wildau.de/hochschulsport).

### Ansprechperson:

Dipl.-Sportwissenschaftler Arne Sippel

📍 Haus 13, Raum 13-157

☎ +49 (0) 33 75 / 508 111

✉ arne.sippel@th-wildau.de

🖥 [th-wildau.de/hochschulsport](http://th-wildau.de/hochschulsport)



## INTERNET IM WOHNHEIM

In den Studierendenwohnheimen des Studentenwerks Potsdam Birkenallee, Schillerallee und Hochschulring kommt die Verbindung zum Internet von der TH Wildau.

Um in Ihrem Zimmer Internet freizuschalten, füllen Sie zunächst den Antrag „Campusnetzanbindung“ ([www.th-wildau.de/schnellstart-fuer-studierende](http://www.th-wildau.de/schnellstart-fuer-studierende)) aus. Dieser ist an der Kasse in Haus, 13 Raum 13-139 abzugeben. Beim Anschließen an das Campusnetz wird eine Gebühr von 16 € fällig. Dieser Antrag ist jedes Semester neu zu stellen.

## INFOPOINT STUDIENBERATUNG

Als Anlaufstelle für alle Fragen rund ums Studium unterstützen wir Sie bei der Entscheidungsfindung, Orientierung und Planung sowie bei Problemen und Unsicherheiten – vor und während des Studiums.

Unsere offene Sprechstunde ermöglicht erste Hilfestellungen ohne Voranmeldung. Vertrauliche Einzelberatungen unterstützen Sie, Lösungswege zu finden.

📍 LOK21, Raum A1-05

✉ [infopoint@th-wildau.de](mailto:infopoint@th-wildau.de)

offene Sprechstunden



## KOPIERWERKSTATT

Die Kopierwerkstatt der TH Wildau unterstützt Sie bei der Vervielfältigung von Druckerzeugnissen. Die Bezahlung erfolgt für Studierende bargeldlos mit dem Hochschulausweis (Chipkarte). In der Kopierwerkstatt können folgende Druckerzeugnisse angefertigt und verarbeitet werden:

- S/W-Kopien
- Farbkopien
- Overheadfolien
- Broschüren
- Laminierungen
- Bindungen (DIN A4) wie Buchbindung (Hardcover), Spiral-, Kamm- und Thermobindung

### Ansprechpersonen:

Petra Peters

📍 Haus 13, Raum 13-013

☎ +49 (0) 33 75 / 508 141

✉ [kopierwerkstatt@th-wildau.de](mailto:kopierwerkstatt@th-wildau.de)

### Öffnungszeiten unter:

🌐 [th-wildau.de/kopierwerkstatt](http://th-wildau.de/kopierwerkstatt)



Technische  
Hochschule  
Wildau  
Technical University  
of Applied Sciences



In Kooperation mit:



Ihre Gesundheit ist Ihnen wichtig?  
Dann schauen Sie auf unserer Homepage vorbei:  
**[th-wildau.de/gesunde-hochschule](http://th-wildau.de/gesunde-hochschule)**

## LEISTUNGSNACHWEIS

Einen Nachweis über Ihre Prüfungsleistungen (Notenspiegel) können Sie „maschinell erstellt“ ohne Stempel und Unterschrift jederzeit im Online-Portal der TH Wildau abrufen unter:

[thonline.th-wildau.de](https://thonline.th-wildau.de) > Mein Studium > Studienservice > Bescheide/Bescheinigungen.

Das Sachgebiet Immatrikulation und Prüfungen stellt Ihnen den Notenspiegel auch mit Stempel und Unterschrift aus – dies ist jedoch kostenpflichtig lt. Gebührenordnung der TH Wildau.

## LERNRÄUME

Sie wollen in Ruhe Ihre Hausarbeit schreiben oder Sie brauchen einen Raum für Ihre Lerngruppe? Diese Räume stehen Ihnen in der Vorlesungszeit zur Verfügung:

### Lernräume Haus 16

- 16-1039, 16-1062, 16-1063

### Bibliothek

- Glaskasten
- Mediathek
- Vortragsraum sowie
- vier Einzelarbeitsplätze (abschließbar)

### Über folgende Wege können Sie einen Raum reservieren:

- Campus App Unidos Wildau
- ✉ [bibinfo@th-wildau.de](mailto:bibinfo@th-wildau.de)
- ☎ +49 (0) 33 75 / 508 123
- 📄 [th-wildau.de/raumbuchung](https://th-wildau.de/raumbuchung)
- 📍 am Auskunftstresen der Bibliothek

Wenn keiner dieser Räume verfügbar ist, können Sie über das Raumbuchungsformular ([th-wildau.de/raumbuchung](https://th-wildau.de/raumbuchung)) einen Seminarraum mindestens 24 Stunden vor dem gewünschten Termin anfragen.

## MITARBEITENDENSUCHE

Die Mitarbeitendensuche auf der Webseite hilft Ihnen schnell die Kontaktdaten von Professorinnen und Professoren, Dozentinnen und Dozenten sowie Beschäftigten zu finden. Sie können über die TH-Webseite oder über [icampus.th-wildau.de/map](https://icampus.th-wildau.de/map) alle Beschäftigten der TH Wildau finden.

## MENSA

Die Verpflegungseinrichtungen des Studierendenwerks bieten nicht nur gutes und preiswertes Essen an, sondern auch einen Ort, an dem man sich treffen und austauschen kann.

Die vielseitigen Gerichte werden jeden Tag frisch zubereitet. Sie können aus bis zu fünf Hauptspeisen wählen – darunter zahlreiche vegetarische und vegane Angebote. Die Mensa befindet sich in Halle 10.

Weitere Informationen, die aktuellen Öffnungszeiten sowie den Speiseplan finden Sie hier:

📄 [studentenwerk-potsdam.de/essen](https://studentenwerk-potsdam.de/essen)

Die App „Mensa +“ stellt viele zusätzliche Informationen bereit, wie z.B. News, detaillierte Nährwertangaben sowie Feedbackfunktionen. Kostenlos erhältlich im Google Play Store für Android-Geräte und im Apple App Store für iOS-Geräte.

## NEXTCLOUD – DIE PRIVATE CLOUD AN DER TH WILDAU

Das Hochschulrechenzentrum der TH Wildau stellt Ihnen eine Datencloud zur Verfügung. Diese können Sie für den Datenaustausch nutzen – intern mit Studierenden und Beschäftigten der TH Wildau und auch darüber hinaus mit Externen.

Die Nextcloud Wildau erreichen Sie über den Browser unter: [nextcloud.th-wildau.de](https://nextcloud.th-wildau.de). Für mobile Endgeräte bietet sich die App „Nextcloud“ an. Dort geben Sie folgende Adresse an: [nextcloud.th-wildau.de/nextcloud](https://nextcloud.th-wildau.de/nextcloud). Für die Anmeldung verwenden Sie Ihren Hochschulaccount mit Ihrem Benutzernamen und Passwort.

### Weitere Informationen finden Sie hier:

📄 [th-wildau.de/nextcloud](https://th-wildau.de/nextcloud)

### oder im Supportcenter:

- 📍 Haus 13, Raum 13-150
- ☎ +49 (0) 33 75 / 508 800
- ✉ [supportcenter@th-wildau.de](mailto:supportcenter@th-wildau.de)



## OPP:LAB DER „ON CAMPUS“ COWORKINGSPACE DER TH WILDAU

Das Opp:Lab (kurz für Opportunity:Lab) ist der „on campus“ Coworkingspace der TH Wildau. Es ermöglicht und unterstützt durch seine offene Raumstruktur und seine unterschiedlichen Arbeitsbereiche Kollaboration, Kreativität und Innovation.

An den „Walk In Days“ können Studierende, Mitarbeitende und Professor\*innen der TH Wildau das Opp:Lab kostenfrei und flexibel nutzen: ob zur fokussierten Einzel- oder Gruppenarbeit, zur Ideenfindung oder Geschäftsmodellentwicklung, für zwanglosen Austausch, Teammeetings, zum Networking oder Wissensaustausch.

Zudem werden im Opp:Lab auch Lehrveranstaltungen der beiden Fachbereiche sowie außercurriculare Workshops zur Entwicklung des „entrepreneurial mindset“ durchgeführt – d.h. Workshops, die die eigene Kompetenz stärken, in unterschiedlichen Lebensbereichen (nicht nur in der Arbeitswelt) unternehmerisch zu denken und zu handeln.

### Weitere Infos rund um das Opp:Lab und Gründungs-/Entrepreneurship-Themen an der TH Wildau:

📄 [thwildau.de/opplab](http://thwildau.de/opplab)

📄 [startinn.de](http://startinn.de)

### Virtueller Rundgang durch das Opp:Lab:

📄 [icampus.th-wildau.de/vr/pn/448](http://icampus.th-wildau.de/vr/pn/448)



GEFÖRDERT VOM



Bundesministerium  
für Bildung  
und Forschung

## POSTFÄCHER

- 📍 Haus 13: Die Postfächer aller Angehörigen der Fachbereiche, Sachgebiete der Hochschulverwaltung und der zentralen Einrichtungen der Hochschulverwaltung sowie des Fachbereichs Wirtschaft, Informatik, Recht befinden sich im EG von Haus 13.
- 📍 Haus 15: Die Postfächer des Fachbereichs Ingenieur- und Naturwissenschaften befinden sich in der 1. Etage von Haus 15.

## RAUM DER STILLE

Der Raum der Stille steht allen Studierenden, Beschäftigten sowie Gästen der TH Wildau offen, die meditieren oder beten möchten, sowie allen, die sich für einige Minuten aus dem Alltag in einen ruhigen Raum zurückziehen möchten. Der Raum der Stille ist interkonfessionell und für Angehörige aller Religionen und Glaubensgemeinschaften offen – auch für diejenigen, die keiner Religion angehören.

- 📍 Haus 13, Raum 13-053,  
geöffnet zu den Öffnungszeiten der TH Wildau\*

\* für die Nutzung außerhalb der Öffnungszeiten der TH Wildau wenden Sie sich bitte an den Wachdienst: Telefon +49 (0) 176 / 16 40 30 37

### Ansprechperson:

Dr. Gregory Bond

✉ [bond@th-wildau.de](mailto:bond@th-wildau.de)

## SPRECHZEITEN

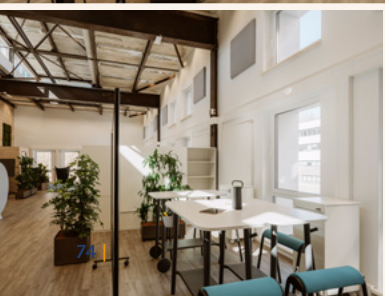
Alle Professorinnen und Professoren sowie Dozentinnen und Dozenten bieten in der Vorlesungszeit wöchentlich Sprechzeiten an (siehe Aushänge in den Fachbereichen). Darüber hinaus verfügen die meisten Professorinnen und Professoren sowie Dozentinnen und Dozenten über eine eigene Homepage, auf der die Sprechstunden publiziert werden. Die Homepages finden Sie bei der Mitarbeitendensuche unter Eingabe des entsprechenden Namens.

## STARTUP CENTER



## STARTUP CENTER der TH Wildau

Das Startup Center ist die zentrale Anlaufstelle an der TH Wildau für alle Personen, die sich für Entrepreneurship und Selbstständigkeit interessieren. Vielseitige Angebote aus verschiedenen Projekten werden im Startup Center gebündelt. Egal, ob Sie bereits eine konkrete (Gründungs-)Idee verfolgen oder Ihre persönlichen Kompetenzen und Fähigkeiten weiterentwickeln möchten: Die Angebote des Startup Centers stehen allen Hochschulangehörigen kostenfrei zu Verfügung.





## Die Angebote des Startup Centers umfassen:

- **Beratung und Begleitung:** Die Startup Guides stehen Ihnen als persönliche Ansprechpartner:innen zur Seite. Auch branchenerfahrene Coaches und Mentor:innen unterstützen Sie bei der Weiterentwicklung Ihrer Idee.
- **Netzwerk:** Profitieren Sie von unserem starken Netzwerk und dem Zugang zu anderen Gründer:innen und wichtigen Akteur:innen des Gründungsökosystems.
- **Know-how:** Vielfältige Workshop- und Coachingangebote helfen Ihnen dabei, Ihr Kompetenzprofil auszubauen und/oder Ihr Gründungsvorhaben zu entwickeln. Umfangreiches Gründungswissen in Form von Blogbeiträgen, Podcasts und Online-Tutorials steht Ihnen jederzeit und von überall digital abrufbar zur Verfügung.
- **Events:** Schauen Sie vorbei, machen Sie mit und tauschen sich mit anderen Gründungsinteressierten und Gründer:innen aus. Wir organisieren regelmäßig Ideenwettbewerbe, Hackathons, Netzwerkveranstaltungen und Matching-Events.
- **Infrastruktur:** In unseren drei Labs auf dem Campus der TH Wildau (Opp:Lab, ViNN:Lab und Tech:Lab) können Sie kollaborativ arbeiten, haptische oder digitale Prototypen erstellen und testen sowie Simulationen durchführen.

✉ [startupcenter@th-wildau.de](mailto:startupcenter@th-wildau.de)

🖥️ [th-wildau.de/startupcenter](http://th-wildau.de/startupcenter)



## STUDIERENDENKLUB „OLYMP“

Der Studierendenklub „OLYMP“ in Halle 19 ist die neue Anlaufstelle für alle, die nicht extra nach Berlin für ein kühles Bier und einen Abend mit Freunden fahren wollen. Ob im Sommer auf einem Sitzsack im Freien oder im Winter an der Bar, es ist für alle etwas dabei. Für größere Partys mit Freunden gibt es im Obergeschoss genügend Platz, um bei guter Musik und kalten Drinks zu tanzen.

### Kontakt:

✉ [stuk@stura-wildau.de](mailto:stuk@stura-wildau.de)

## STUDIEREN MIT BEHINDERUNG ODER CHRONISCHER KRANKHEIT

Studierende mit Behinderung oder chronischer Erkrankung sind oft auf angepasste Studienbedingungen angewiesen. Diese sind von ihrer Beeinträchtigung, ihren speziellen Bedürfnissen und ihrer jeweiligen Situation abhängig. Als Beauftragte für Studierende mit Behinderung unterstütze ich Sie gerne bei Fragen zu diesen und weiteren Themen:

- Zulassung
- Nachteilsausgleich
- Prüfungsbedingungen

Sie können gerne per Telefon oder per E-Mail einen Termin vereinbaren.

### Ansprechperson:

Dipl.-Pädagogin Katja Wenger

📍 Haus 13, Raum 13-214

☎ +49 (0) 33 75 / 508 543

✉ [wenger@th-wildau.de](mailto:wenger@th-wildau.de)

🖥️ [th-wildau.de/behindertenbeauftragte](http://th-wildau.de/behindertenbeauftragte)



## TERMIN- & VERANSTALTUNGSKALENDER

Der Termin- und Veranstaltungskalender informiert Sie über aktuelle Termine an der Hochschule.

🖥️ [th-wildau.de/hochschule/aktuelles/veranstaltungen](http://th-wildau.de/hochschule/aktuelles/veranstaltungen)

## TK-LOUNGE

Beratung von A wie Auslandssemester bis Z wie zukünftige Karriereplanung!

Sie haben Fragen zu Ihrer Gesundheit? Sie wollen gern Ihren Impfschutz für die nächste Reise überprüfen lassen? Oder Sie planen einen Aufenthalt im Ausland und möchten sich über Ihren Krankenversicherungsschutz informieren? Antworten erhalten Sie in der TK-Lounge direkt auf dem Campus.



- 📍 Halle 17, Raum 17-0022
- 🕒 Jeden Dienstag von 1000 bis 1400 Uhr  
(oder nach individueller Vereinbarung)

#### Die Beratungsleistungen in der TK-Lounge:

- alle Fragen rund um das Projekt „Gesunde Hochschule“
- Gesundheits- und Präventionsangebote
- geplanten Gesundheitsaktionen auf dem Campus
- alle Fragen rund um das Thema „Sozialversicherung“
- Leistungs- und Beitragsrecht
- Bescheinigungen jeglicher Art
- Praxisbeispiele aus dem Leben eines Studierenden: Werkstudententätigkeit, Praktikum, nebenberufliche Selbstständigkeit, Auslandssemester, Vergleich GKV-PKV, Voraussetzungen und Verlängerung einer Familienversicherung, Krankenversicherung der Studierenden etc.

#### Als persönliche Ansprechpartnerinnen der Techniker Krankenkasse auf dem Campus freuen sich auf Ihren Besuch:

Elke Miriam Viola & Monique Zamaitat (Hochschulberaterinnen)

#### Kontaktmöglichkeit außerhalb der Sprechzeiten:

Elke Miriam Viola

☎ +49 (0) 152 / 346 462 29

✉ elke.miriam.viola@tk.de

Monique Zamaitat

☎ +49 (0) 151 / 125 686 14

✉ monique.zamaitat@tk.de

#### UNFÄLLE

Unfälle sowie Bagatellverletzungen, die auf dem Hochschulgelände oder auf dem Weg dahin bzw. nach Hause passieren, müssen unverzüglich gemeldet werden. Notwendige Vorlagen befinden sich auf der Homepage.

#### Ansprechperson:

Maria Wenzel, M. Eng.

☎ +49 (0) 33 75 / 508 704

oder

Sandro Kranz

☎ +49 (0) 33 75 / 508 222

✉ arbeitsschutz@th-wildau.de

Durchgangsarzt

Prof. Dr. med. Michael Wich

📍 Achenbach-Krankenhaus

Köpenicker Straße 29

D-15711 Königs Wusterhausen

☎ +49 (0) 33 75 / 288-0

MACH DEIN  
RAD FIT FÜR DIE  
STRASSEN!

## PEDAL POWER DER FAHRRAD-TAG AUF DEM CAMPUS DER TH WILDAU

**1. OKTOBER 2024**  
VOR DER SCIENCE BOX

- Fahrrad-Check und Reparaturen durch erfahrene Mechaniker
- Fahrradcodierung durch die Polizeiinspektion Königs Wusterhausen
- ... und vieles mehr rund um das Thema „Fahrrad“

## UNIDOS WILDAU – DIE CAMPUS-APP




Bibliotheksdienste, Stundenpläne, personalisierte Mitteilungen, Campussuche und vieles mehr. Die App ist die mobile Schnittstelle und somit der perfekte Begleiter für den Campus der Technischen Hochschule in Wildau – für Studierende, Mitarbeiterinnen und Mitarbeiter, Besucherinnen und Besucher sowie Interessierte.

### Die Dienste im Überblick:

- Campus: Alles rund um den Campus wie Rauminformationen, Mensaplan, Campussuche oder unser iCampus-Wildau-Portal
- Studium und Lehre: Zentraler Zugang zu studienbezogenen Informationen wie Stundenplan oder Prüfungsergebnissen
- Bibliothek: Hier finden Sie u.a. die Büchersuche, das Speichern von Favoriten, den Raumbelungsplan sowie die personalisierte Übersicht über ausgeliehene Bücher und Erinnerungsnachrichten für die Buchabgabe mit der Möglichkeit der Verlängerung der Ausleihe
- Mitteilungen: Seien Sie bestens informiert durch ausgewählte Hochschulkonäle und E-Mail-Anbindung.

Unidos ist kostenlos als Download für iOS und Android erhältlich.



 [th-wildau.de/unidos](https://th-wildau.de/unidos)

## VINN:LAB – MAKERSPACE DER TH WILDAU

Das Venture Innovation Lab (kurz: ViNN:Lab) der TH Wildau ist ein Makerspace, der sich durch innovative und digitale RapidPrototyping-Möglichkeiten, wie 3D-Drucken oder Laserschneiden, auszeichnet.



Als offenes Labor für alle und Teil des weltweiten FabLab-Netzwerks sowie des Verbunds offener Werkstätten bietet es die Möglichkeit, verschiedene 3D-Druck-Verfahren (FDM und SLA), das 3D-Scannen, das Laserschneiden, das CNC-Fräsen und den Umgang mit Elektronikbauteilen selbst zu erleben und zu erlernen. Weiteres Equipment wie eine digitale Stickmaschine, einen Schneideplotter, einen Vakuumformer und ein Airbrush-System ergänzen das Angebot.



# FirmenKontaktMesse THCONNECT



11:00 - 16:00 UHR  
17.10.2024  
HALLE 17

[www.th-wildau.de/thconnect](https://www.th-wildau.de/thconnect)

Das ViNN:Lab verfügt über Workstations mit Software für Design und Konstruktionsarbeiten (CAD, Illustrator, Photoshop), um eigene Prototypen und Ideen zu entwerfen und herzustellen.

Die aktuellen Workshops des Labs (wie Grundlagen 3D-Druck, Konstruktion, Textildesign, Photoshop, u.v.m.) sind unter [vinnlab.de/events](http://vinnlab.de/events) zu finden.

Als Raum für Innovationen bietet das ViNN:Lab Hilfestellung und Materialien für die Anwendung von Kreativmethoden zur Präsentation von Ideen sowie der Entwicklung von Strategie- und Innovationsprozessen u. a. für Start-ups.

**Ansprechperson:**

Lab-Managerin Eva Ismer, M.A.

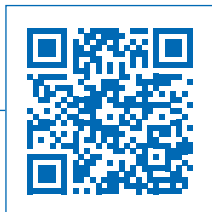
☎ +49 (0) 33 75 / 508 50915

✉ [vinnlab@th-wildau.de](mailto:vinnlab@th-wildau.de)

🌐 [vinnlab.th-wildau.de](http://vinnlab.th-wildau.de)

📺 [youtube.de/c/vinnlab](https://www.youtube.de/c/vinnlab)

📷 [instagram.com/vinnlab](https://www.instagram.com/vinnlab)



**Open Lab Day – offen für alle:**

📍 Haus 16A, Raum 16-2095

🕒 Mittwochs von 09<sup>00</sup> bis 19<sup>00</sup> Uhr (ohne Anmeldung)

Vor der Gerätenutzung ist eine Erstunterweisung notwendig.

**WEITERBILDUNGSANGEBOTE DES TWZ E. V.**

Das Technologietransfer- und Weiterbildungszentrum e. V. an der TH Wildau bietet speziell für Studierende interessante Weiterbildungskurse an. So haben sie z. B. die Möglichkeit, ihr Business English zu verbessern, die Zertifizierung zum IT-Sicherheits- oder Datenschutzbeauftragten zu absolvieren oder ihre Kenntnisse und Fertigkeiten in technischen Fortbildungen wie Grundlagen der Fabrik- und Produktionsplanung oder Statik zu erweitern.

**Informationen zu unserem aktuellen Weiterbildungsangebot finden Sie hier:**

🌐 [th-wildau.de/weiterbildungskurse](http://th-wildau.de/weiterbildungskurse)

**Ansprechperson:**

Dipl.-Wi-Ing. (FH) Stefanie Radig

📍 Haus 13, Raum 13-044

☎ +49 (0) 33 75 / 508 235

✉ [twzev@twz-ev.org](mailto:twzev@twz-ev.org)

» Arbeiten an der TH Wildau! «



## ZU WENIG BAFÖG?

Die TH Wildau bietet regelmäßig Studierendenjobs an.

Aktuelle Stellenangebote finden Sie unter „Wissenschaftliche Hilfskräfte mit und ohne Hochschulabschluss“ auf der Homepage [www.th-wildau.de/stellenangebote](http://www.th-wildau.de/stellenangebote)

**Mögliche Tätigkeitsbereiche sind unter anderem:**

- Wissenschaft und Forschung
- Verwaltung und Administration
- Hochschulkommunikation
- Studienorientierung
- Bibliothek



## IMPRESSUM

<b>Herausgeberin</b>	Prof. Dr. Ulrike Tippe (Präsidentin) Technische Hochschule Wildau Hochschulring 1 D-15745 Wildau
<b>Redaktion</b>	Zentrum für Hochschulkommunikation Marketingkommunikation Juliane Bönisch, M.A. marketing@th-wildau.de
<b>Ausgabe</b>	Akademisches Jahr 2024/25
<b>Stand</b>	07/2024
<b>Satz &amp; Layout</b>	studio_upstruct upstruct.com
<b>Druck</b>	Mundschenk Druck + Medien GmbH & Co. KG Mundschenkstraße 5 06889 Lutherstadt Wittenberg



Druckprodukt mit finanziellem  
**Klimabeitrag**  
ClimatePartner.com/13552-2406-1003

## Fotonachweis

S. 1	Uwe Vökner, Aicke Philip
S. 4	Ulf Büschleb
S. 8/9	TH Wildau
S. 14/15	TH Wildau
S. 16/17	Clemens Barth
S. 18/19	Aicke Phillip
S. 28/29	Matthias Friel
S. 31	Uwe Vökner
S. 32/33	Matthias Friel
S. 36/37	Uwe Vökner
S. 38	TH Wildau
S. 40	TH Wildau
S. 43	Matthias Friel
S. 46/47	Matthias Friel/ Studentenwerk Potsdam
S. 49	Matthias Friel
S. 52	Matthias Friel
S. 53	Matthias Friel
S. 54/55	Uwe Vökner
S. 60/61	Uwe Vökner
S. 63	Uwe Vökner
S. 65	Clemens Barth
S. 71	Gstudio Group (AdobeStock)
S. 73	Uwe Vökner
S. 74	Alexander Rentsch
S. 76	TH Wildau
S. 78	standret (AdobeStock)
S. 79	TH Wildau
S. 83	Matthias Friel
S. 85	2xSamara.com (AdobeStock)

Irrtümer nicht ausgeschlossen; Änderungen vorbehalten

» Fit durchs Studium «

**HOCHSCHULSPORT**  
AN DER TH WILDAU

» WÖCHENTLICHE KURSE » SPORTEKKURSIONEN  
» SPORTEVENTS » GESUNDHEITSORIENTIERTE ANGEBOTE

**KURSANGEBOT**  
Drachenboot, digitale Bewegungseinheiten, Flag Football, Tabata Cardio Kraft, Wandern, Achtsamkeitstraining/Entspannungstechniken, Aikido, Badminton, Basketball, Calisthenics, Firmenfitness, Functional Fitness, Fußball Indoor, Jonglage, Kegeln, Klettern, Kraftraum Birkenallee, Leichtathletik, Pausenyoga, Pilates, Rugby, Schach, Schwimmen, Ski-Alpin, Ski-Langlauf, Segeln, Slackline, Snowboard, Tischtennis, Tennis, Bewegte Pause, Unihockey, Volleyball, Windsurfen, Wing Tsun, Yoga, Zumba

Weitere Informationen unter:  
[www.th-wildau.de/hochschulsport](http://www.th-wildau.de/hochschulsport)



